

ПРОГРАМА ЗА ИЗГРАДБА НА СПОРТСКА САЛА ДО
1500 м²
КП 873, КО Велешта

ОПШТИНА СТРУГА

ТЕХНИЧКИ БРОЈ:
0801-06-02-1/20

ДАТУМ:
10/2020

ИЗРАБОТКА:
ИВАНОВ ИНЖЕНЕРИНГ БИТОЛА

СОДРЖИНА

- Насловна страна

Податоци за изработувачот

- Работен тим
- Регистрација на фирмата
- Лиценца на фирмата
- Овластувања на вработените

Податоци и информации

ПРОГРАМА ЗА ИЗГРАДБА НА СПОРТСКА САЛА ДО 1500 м2 НА КП 873, КО Велешта ОПШТИНА СТРУГА

1. Вовед

Цели

Програмски барања

2. Постојна состојба

3. Планирана состојба



Место: КП 873, КО Велешта

Предмет: Програма за изградба на спортска сала
до 1500 м2 на КП 873, КО Велешта,
Општина Струга

Изработка: ИВАНОВ ИНЖЕНЕРИНГ ДООЕЛ Битола

Управител: Сашко Иванов

Работен тим: Сашко Иванов диа

Натали Ташевска Гулевска диа

Технички број: 0801-06-02-1/20

Дата: 10.2020

Број: 0809-50/155020200016126

Датум и време: 8.4.2020 г. 15:03:01

/Електронски издаден документ/

ПОТВРДА
за регистрирана дејност

ТЕКОВНИ ПОДАТОЦИ ЗА СУБЈЕКТОТ	
ЕМБС:	5437415
Назив:	Друштво за производство, трговија и услуги ИВАНОВ ИНЖЕНЕРИНГ Сашко Иванов ДООЕЛ, Битола
Седиште:	БОРИС КИДРИЧ бр.12/16 БИТОЛА, БИТОЛА

ПОДАТОЦИ ЗА РЕГИСТРИРАНА ДЕЈНОСТ	
Предмет на работење:	Регистрирана е општа клаузула за бизнис
Приоритетна дејност/ главна приходна шифра:	71.12 - Инженерство и со него поврзано техничко советување
Други дејности во внатрешниот промет:	Нема
Евидентирани дејности во надворешниот промет:	Има
Одобренија, дозволи, лиценци, согласности:	Нема

Правна поука: Против овој реален акт може да се изјави приговор до Централниот регистар на Република Северна Македонија во рок од 8 дена од денот на приемот.

Број: 0805-50/155020200009304

Датум и време: 5.3.2020 г. 13:39:01

Дигитално потпишан од: Sistem za e-potvrdi
Централен Регистар на Република Северна Македонија
Датум и час на потпишување: 05.03.2020 во 13:39:12
Издавач на сертификатот: KibsTrust Qualified Certificate
Services
Сертификатот е валиден до: 01.05.2021
Документот е дигитално потпишан и е правно валиден

/Електронски издаден документ/

ТЕКОВНА СОСТОЈБА

ПОДАТОЦИ ЗА СУБЈЕКТОТ	
ЕМБС:	5437415
Целосен назив:	Друштво за производство, трговија и услуги ИВАНОВ ИНЖЕНЕРИНГ Сашко Иванов ДООЕЛ, Битола
Кратко име:	ИВАНОВИНЖЕНЕРИНГ
Седиште:	БОРИС КИДРИЧ бр.12/16 БИТОЛА, БИТОЛА
Вид на субјект на упис:	ДООЕЛ
Датум на основање:	3.5.2000 г.
Деловен статус:	Активен
*Вид на сопственост:	Приватна
ЕДБ:	4002000142260
Големина на субјектот:	мал
Организационен облик:	05.4 - дооел
Надлежен регистар:	Трговски Регистар

ОСНОВНА ГЛАВНИНА	
Паричен влог MKD:	0,00
Непаричен влог MKD:	353.740,00
Уплатен дел MKD:	353.740,00
Вкупно основна главнина MKD:	353.740,00

СОПСТВЕНИЦИ	
Име и презиме/Назив:	САШКО ИВАНОВ
Адреса:	БОРИС КИДРИЧ бр.12/16 БИТОЛА, БИТОЛА
Тип на сопственик:	Основач/сопственик
Паричен влог MKD:	0,00
Непаричен влог MKD:	353.740,00
Уплатен дел MKD:	353.740,00
Вкупен влог MKD:	353.740,00
Вид на одговорност:	Не одговара

ДЕЈНОСТИ	
Приоритетна дејност/ Главна приходна шифра:	71.12 - Инженерство и со него поврзано техничко советување
ОПШТА КЛАУЗУЛА ЗА БИЗНИС	
Евидентирани се дејности во надворешниот промет	
Други дејности:	Регистрирани дејности во надворешно-трговскиот промет

ОВЛАСТУВАЊА	
Овластени лица	
Име и презиме:	САШКО ИВАНОВ
Адреса:	БОРИС КИДРИЧ бр.12/16 БИТОЛА, БИТОЛА
Овластувања:	Управител со неограничено овластување во внатрешниот и надворешниот трговски промет
Овластено лице:	Овластено лице

ПОДРУЖНИЦИ	
Подброј:	5437415/1
Назив:	Друштво за производство, трговија и услуги ИВАНОВ ИНЖЕНЕРИНГ Сашко Иванов ДООЕЛ, Битола Подружница Скопје
Тип:	Подружница
Подтип:	Подружница
Адреса:	МИТО ХАЦИВАСИЛЕВ ЈАСМИН бр.36-2/7 СКОПЈЕ - ЦЕНТАР, ЦЕНТАР
Приоритетна дејност/ Главна приходна шифра:	71.12 - Инженерство и со него поврзано техничко советување
ОВЛАСТЕНИ ЛИЦА НА ПОДРУЖНИЦАТА	
Име и презиме:	САШКО ИВАНОВ
Адреса:	БОРИС КИДРИЧ бр.12/16 БИТОЛА, БИТОЛА
Овластувања:	Овластено лице

ДОПОЛНИТЕЛНИ ИНФОРМАЦИИ	
КОНТАКТ	
E-mail:	ivanoveng@t-home.mk

Напомена:

Во тековната состојба прикажани се само оние податоци за кои има запишана вредност.

*Видот на сопственоста се определува врз основа на својството на основачот/содружникот /сопственикот и служи исклучиво за статистички цели на Државниот завод за статистика на Република Македонија

Правна поука: Против овој реален акт може да се изјави приговор до Централниот регистар на Република Северна Македонија во рок од 8 дена од денот на приемот.



Република Македонија
МИНИСТЕРСТВО ЗА ТРАНСПОРТ И ВРСКИ
СКОПЈЕ

Врз основа на член 16 став (2) Законот за просторно и урбанистичко планирање,
Министерство за транспорт и врски издава:

ЛИЦЕНЦА
ЗА ИЗРАБОТУВАЊЕ НА УРБАНИСТИЧКИ ПЛАНОВИ
НА

Друштво за производство, трговија и услуги
ИВАНОВ ИНЖЕНЕРИНГ Сашко Иванов ДООЕЛ, Битола

(назив, седиште, адреса и ЕМБС на правното лице)

ул. БОРИС КИДРИЧ бр. 12/16 БИТОЛА,
БИТОЛА, ЕМБС: 5437415

СО ДОБИВАЊЕ НА ОВАА ЛИЦЕНЦА ПРАВНОТО ЛИЦЕ СЕ СТЕКНУВА СО ПРАВО ЗА
ИЗРАБОТУВАЊЕ НА УРБАНИСТИЧКИ ПЛАНОВИ, УРБАНИСТИЧКО-ПЛАНСКИ ДОКУМЕНТАЦИИ,
УРБАНИСТИЧКО-ПРОЕКТНИ ДОКУМЕНТАЦИИ И РЕГУЛАЦИСКИ ПЛАН НА ГЕНЕРАЛЕН
УРБАНИСТИЧКИ ПЛАН

ЛИЦЕНЦАТА Е СО ВАЖНОСТ ДО: 30.01.2026 година

Број: 0023

30.01.2019 година
(ден, месец и година на издавање)



МИНИСТЕР


Горан Сугарески



Република Северна Македонија
КОМОРА НА ОВЛАСТЕНИ АРХИТЕКТИ
И ОВЛАСТЕНИ ИНЖЕНЕРИ

Врз основа на член 67, став (10) од Законот за урбанистичко планирање,
(„Службен весник на Република Северна Македонија“ бр. 32 од 10 февруари 2020 г.)
Комората на овластени архитекти и овластени инженери издава

ОВЛАСТУВАЊЕ
ЗА ИЗРАБОТУВАЊЕ НА УРБАНИСТИЧКИ ПЛАНОВИ

на

САШКО ИВАНОВ

дипломиран инженер архитект (NQF VII-1)

Овластувањето се издава на НЕОПРЕДЕЛЕНО ВРЕМЕ и важи се додека лицето носител на овластувањето ги исполнува условите пропишани во овој закон и во статутот на комората

Број: **0.0095**

Издадено на: 16.07.2020 год.



Претседател на
Комората на овластени архитекти
и овластени инженери

Проф. д-р Миле Димитровски
дипл.маш.инж.



Република Северна Македонија
КОМОРА НА ОВЛАСТЕНИ АРХИТЕКТИ
И ОВЛАСТЕНИ ИНЖЕНЕРИ

Врз основа на член 67, став (10) од Законот за урбанистичко планирање,
(„Службен весник на Република Северна Македонија“ бр. 32 од 10 февруари 2020 г.)
Комората на овластени архитекти и овластени инженери издава

ОВЛАСТУВАЊЕ

ЗА ИЗРАБОТУВАЊЕ НА УРБАНИСТИЧКИ ПЛАНОВИ

на

НАТАЛИ ТАШЕВСКА ГУЛЕВСКА

дипломиран инженер архитект (NQF VII-1)

Овластувањето се издава на НЕОПРЕДЕЛЕНО ВРЕМЕ и важи се додека лицето носител на овластувањето ги исполнува условите пропишани во овој закон и во статутот на комората

Број: **0.0094**

Издадено на: 16.07.2020 год.



Претседател на
Комората на овластени архитекти
и овластени инженери

Проф. д-р Миле Димитровски
дипл.маш.инж.

арх.бр: 07-131755/2

дата:

27 -02- 2020

ОПШТИНА СТРУГА

Сектор за просторно планирање и комунални услуги

Плоштад Мајка Тереза бр.66 , 6330 Струга

ОПШТИНА СТРУГА	
K. J. N. A. S. T. R. U. G. A.	
Датум	3.03.2020
Број	40-616

Во име на Општина Струга	
На име на Сектор за просторно планирање и комунални услуги	
Потпишан	
Место, датум	Потпишан
	(V)

Ваше упатување

Наше контакт
лице и телефон

Датум

Во врска со

Постојна тк инфраструктура

Елизабета Манева 070 200 571

26.2.2020

Ваше барање бр.10-616/3 од 11.2.2020

Почитувани,

Согласно вашето барање: со МКТ архивски број 07-131755/1 од 20.2.2020,
со кое барате информации за тк инфраструктура потребни за изградба/изработка на

Вид на објект/проект: Изградба на спортска сала до 1500 м2

Локација: КП 873, КО Велешта, Општина Струга

Ве информираме следново :

1. На предметното подрачје нема постојна тк инфраструктура

Прилог: Информации во хартија

Напомена: Информациите содржани во овој документ се доверливи и тие се наменети за користење само од страна на примателот. Примателот е обврзан да превземе разумно ниво на грижа заради заштита на доверливи информации содржани во документот. Воедно, примателот е обврзан документот или било кој дел од неговата содржина да не го открива или дистрибуира на трети лица кои не се засегнати со актуелниот предмет, а заради спречување на можни злоупотреби

Со почит,

Сектор за пристапни мрежи
Директор
Васко Најков

Т . . .
МАКЕДОНСКИ ТЕЛЕКОМ
Акционерско друштво за
електронски комуникации-Скопје
Кеј 13-ти Ноември 6
1000 Скопје



СПОДЕЛИ ДОЖИВУВАЊА

МАКЕДОНСКИ ТЕЛЕКОМ АД - СКОПЈЕ

Адреса: „Кеј 13-ти Ноември“ број 6, 1000 Скопје, Р. Македонија

арх.бр: 07-131755/2

дата:

27-02-2020

ОПШТИНА СТРУГА

Сектор за просторно планирање и комунални услуги

Плоштад Мајка Тереза бр.66, 6330 Струга

3-03-2020	
40-616	

ЕС-ЗЕТА - А.Д. СКОПЈЕ	
№ 40-616/3 од 11.2.2020	
Ред. бр. 10-616/3	
Место: Скопје	Потпишан: [V]

Ваше упатување

Наше контакт лице и телефон

Датум

Во врска со

Постојна тк инфраструктура

Елизабета Манева 070 200 571

26.2.2020

Ваше барање бр.10-616/3 од 11.2.2020

Почитувани,

Согласно вашето барање: со МКТ архивски број 07-131755/1 од 20.2.2020, со кое барате информации за тк инфраструктура потребни за изградба/изработка на

Вид на објект/проект: Изградба на спортска сала до 1500 м2

Локација: КП 873, КО Велешта, Општина Струга

Ве информираме следново :

1. На предметното подрачје нема постојна тк инфраструктура

Прилог: Информации во хартија

Напомена: Информациите содржани во овој документ се доверливи и тие се наменети за користење само од страна на примателот. Примателот е обврзан да превземе разумно ниво на грижа заради заштита на доверливите информации содржани во документот. Воедно, примателот е обврзан документот или било кој дел од неговата содржина да не го открива или дистрибуира на трети лица кои не се засегнати со актуелниот предмет, а заради спречување на можни злоупотреби

Со почит,

Сектор за пристапни мрежи

Директор

Васко Најков



МАКЕДОНСКИ ТЕЛЕКОМ

Акционерско друштво за електронски комуникации-Скопје

Кеј 13-ти Ноември 6
1000 Скопје

МАКЕДОНСКИ ТЕЛЕКОМ АД - СКОПЈЕ

Адреса: „Кеј 13-ти Ноември“ број 6, 1000 Скопје, Р. Македонија

Телефон: +389 2 3100 200 | Факс: +389 2 3100 300 | Контакт центар +389 2 122

E-Mail: kontakt@telekom.mk | Internet: www.telekom.mk

ЕМБС 5168660 | Основна главнина МКД 9.583.887.733,00

ISO 9001, ISO 14001 и ISO 27001 сертифицирана компанија



EVN Group

До
Општина Струга
Плоштад Мајка Тереза б.б.
Сектор за урбанизам, комунални дејности, сообраќај и
заштита на животна средина

24.02.2020

10-616/

Во Акта Архивски знак
No Akt. Sheno arkivore
Por. No.
Atari/Podnos.
Nashkimi

Одговорно лице Мики Димитриевски
Телефон 072 933 548
Дата 19.02.2020 г.

Електродистрибуција ДООЕЛ Скопје
КЕЦ Струга
Бр. 13-691/2
21.02.2020 год.

Предмет : Информација

Почитувани,

Во прилог на овој допис, Ви доставуваме скица со постојни инсталации во врска со
Вашето барање број 10-691/1 од 12.02.2020 година.

Со почит,

Електродистрибуција ДООЕЛ, Скопје

КЕЦ Струга
Раководител
Дејан Миланоски



Прилог
Скица

РЕПУБЛИКА СЕВЕРНА МАКЕДОНИЈА
REPUBLIKA E MAQEDONISË SË VERIUT
ОПШТИНА СТРУГА
KOMUNA E STRUGËS

ПЛОШТАД "МАЈКА ТЕРЕЗА" Б.Б., 6330
СТРУГА / SHESHI "NËNË TEREZA" P.N.,
6330 STRUGË / Тел./Tel. +389 46 781 335,
781 223, 782 015, Факс/Faks 781 434
web: struga.gov.mk,
e-mail: kryetari@struga.gov.mk,
info@struga.gov.mk

Сектор: / Sektori:

Сектор за урбанизам, комунални дејности, сообраќај и заштита на животна средина / Sektori për urbanizëm, veprimtari komunale, komunikacion dhe mbrojtje të ambientit jetësor

Одделение: / Njësia:

Одделение за урбанизам, градби и просторно планирање / Njësia për urbanizëm, ndërtim dhe hapësira ngrahimore

Бр./Nr. 10-616/3

11.02.2020

Број на документ: 10-616/3
СТРУГА / STRUGË
КЕЦ Струга

Бр. 10-616/3
12.02.2020 год.

До:

- ЕВН Македонија АД Скопје – КЕЦ – Струга
- Водовод и канализација - Струга
- АД Македонски Телеком - Струга

Deri te:

- EVN Maqedoni SHA Shkup – EQSH – Strugë
- Ujësjiellës dhe kanalizim – Strugë
- SHA Telekom i Maqedonisë – Strugë

ПРЕДМЕТ: Барање информации

LËNDA: Kërkesë për të dhëna

Почитувани,
Општина Струга изготвува Програма за изградба на спортска сала до 1500м2 на КП 873 КО Велешта, Општина Струга.

Ве молиме да ги вцртате вашите постојни инсталации со кои располагате за предметната парцела.

Të nderuar,
Komuna e Strugës pregatit Program për ndërtimin e sale sportive deri ne 1500m2, në PK 873-KK Veleshtë, Komuna e Strugës.

Ju lutem të skiconi instalimet egzistuesë me të cilat dispononi.

Прилог: Копија од планот

Shtojcë: Kopje e planit

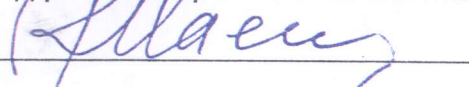
Благодариме на соработката.

Ju faleminderojmë për bashkëpunimin.

Со почит,

Me respekt,

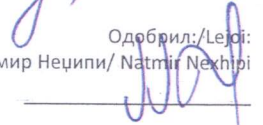
ОПШТИНА СТРУГА KOMUNA E STRUGËS
Градоначалник, Kryetar i komunës,
Д-р Рамис Мерко Dr. Ramis Merko






Изготвил: /Përpiloi:
Шкипе Шакири / Shqipe Shaqiri

Одобрил: /Lejdoi:
Натмир Неџипи / Natmir Nexhipi



Гр-1/3


A,B,B

827

2753



646
03
5

4

889



2072

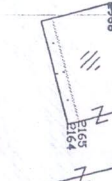
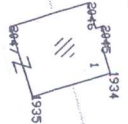


604

883
B1

E1

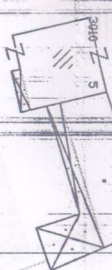
812
8273/2



8172

871

dv

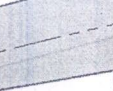
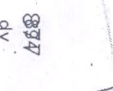


8124

3

876

dv



8393/2

dv







J.P. Водовод и канализација Струга
N.P. Ujësjiellës dhe kanalizim Strugë

Јавно претпријатие за снабдување со вода за пиење,
одведување и пречистување на отпадни и атмосферски води на

општина Струга

EDB: MK4026019532473

До:

Општина Струга

Deri te:

Komuna Strugës

Бр./Nr 09-196/2

19.02 2020

**Предмет: Доставување на
произнесување**

Во врска со вашето барање бр.10-616/3 од 05.02.2020 за доставување информации за иготвување на Програма за изградба на спортска сала на КП 873 КО Велешта Општина Струга, ЈП Водовод и Канализација Струга на доставените скици ги вцрта постоечките инсталации.

-фекалната и атмосферската канализација во овој плански опфат не е во наша надлежност.

Со почит.

Lënda: Dhënie e propocimit

Në bazë të kërkesës suaj me nr.10-616/3 nga 05.02.2020 për dorëzim të informatave për përgatitjen e Programit për ndërtimin e sallës sportive në PK 873 KK Velestë Komuna e Strugës, NP Ujësjiellës dhe Kanalizim Strugë në skicat e dorëzuara, I skicon instalimet ekzistuese.

Kanalizimi fekal dhe atmosferik në këtë plan përfshirës nuk është në kompetencat tona.

Me respekt.

Сектор / Sektori:

Тех. Служба/ Shërb tek

Податоци/ Të dhëna

Nikolla Trajkoski

Подготви Përpiloi

Liljana Gelncëska

Одобрил/ Miratoi
Раков./ Udhëheqës

Dipl ing ndërt
Dokoski Jonçe

NP Ujësjiellës dhe Kanalizim Strugë
Drejtor

Doc.dr Jeton Shaqiri

A,B,B

827

2753

614



B1

E1

ПВЧ Ф90

ПВЧ Ф110

ПВЧ Ф90

ПВЧ Ф90

5607/2

5989/24V

5989/1 3

5608/2

871

874

876

874

875

8388/1

8388/2

604

604

2

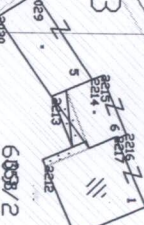
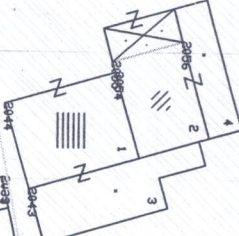
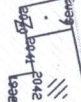
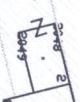
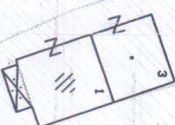
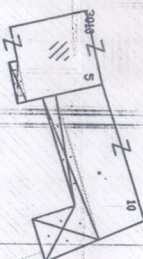
3

2

4

2172

3



РЕПУБЛИКА СЕВЕРНА МАКЕДОНИЈА
АГЕНЦИЈА ЗА КАТАСТАР НА НЕДВИЖНОСТИ

1110-19/2020 од 21.02.2020 12:08:38



ИЗВЕСТИВАЊЕ

за електронска заверка на геодетски елаборат

Извршена е електронска заверка на геодетскиот елаборат за Геодетски елаборат за ажурирана геодетска подлога, изработен од: ГЕОПЛУС ДООЕЛ СТРУГА, заведена под број: 0814-26/3-2020 од 21.02.2020 година.

Со заверката се потврдува дека при изработката на геодетскиот елаборат се користени податоци од Геодетско - катастарскиот информационален систем.

Геодетскиот елаборат е доставен во електронска форма преку Е- шалтерот на Агенцијата за катастар на недвижности, на 21.02.2020 12:08:38 часот.



Службено лице

ГЕОПЛУС ДООЕЛ СТРУГА

(име и презиме, потпис)



/ : 046 780579
E-mail:geoplus_struga@yahoo.com

: 0814-26/3-2020
: 21.02.2020

.873

Zaveril: M.P.

: M.P.

I me, prezime i potpis na stručno lice od geodetska nasoka

SODR@I NA NA GEODETSKI OT ELABORAT

1.

2. a 1 : 500

3. (, ,z)

4.

5.

I zgotvil

. . .

TEHNIŠKI I ZVEŠTAJ

0814-26/1-

2020 06.02.2020 .

,

.873

.

,

.

-

STONEX GNSS S9 -

(

.03-3313/2

04.03.

2015

.),

11599².

.

.

I zgotvil

. . .

·
KO

Struga

21.02.2020 god

I zgotvil

M.P

· · ·

Л Е Г Е Н Д А	
	Граница на опфат за ажурирање
	Граница на плански опфат
	Граници на КП според катастарски план
	Објекти според катастарски план
	Снимена фактичка состојба
	Асфалтирани површини
	Тротоари со бекатон плочи
	Стар оштетен асфалт
	Тротоари - бетон
	Станбен објект
	Помошен објект
	Училишта и научни институции
	Деловна зграда
	Ревизионо окно-одвод
	Сливник
	Водоводно окно - кружно
	Окно од подземна нафтена цистерна
	Надземен кабловски орман-струја
	Дрвена бандера за струја
	Телефонска бандера - дрвена
	Бетонска бандера - струја
	Трансформатор на бетонски столб
	Трансформатор
	Окно - телефонска мрежа
	Железна ограда
	Жичана ограда
	Железна ограда на сид
	Сидана ограда
	Бетонска ограда
	Надворешни скали
	Отскриена тераса
	Зелена површина
	Детална точка со кота на терен

·
KO

-
azmer 1:500

- 1

Struga

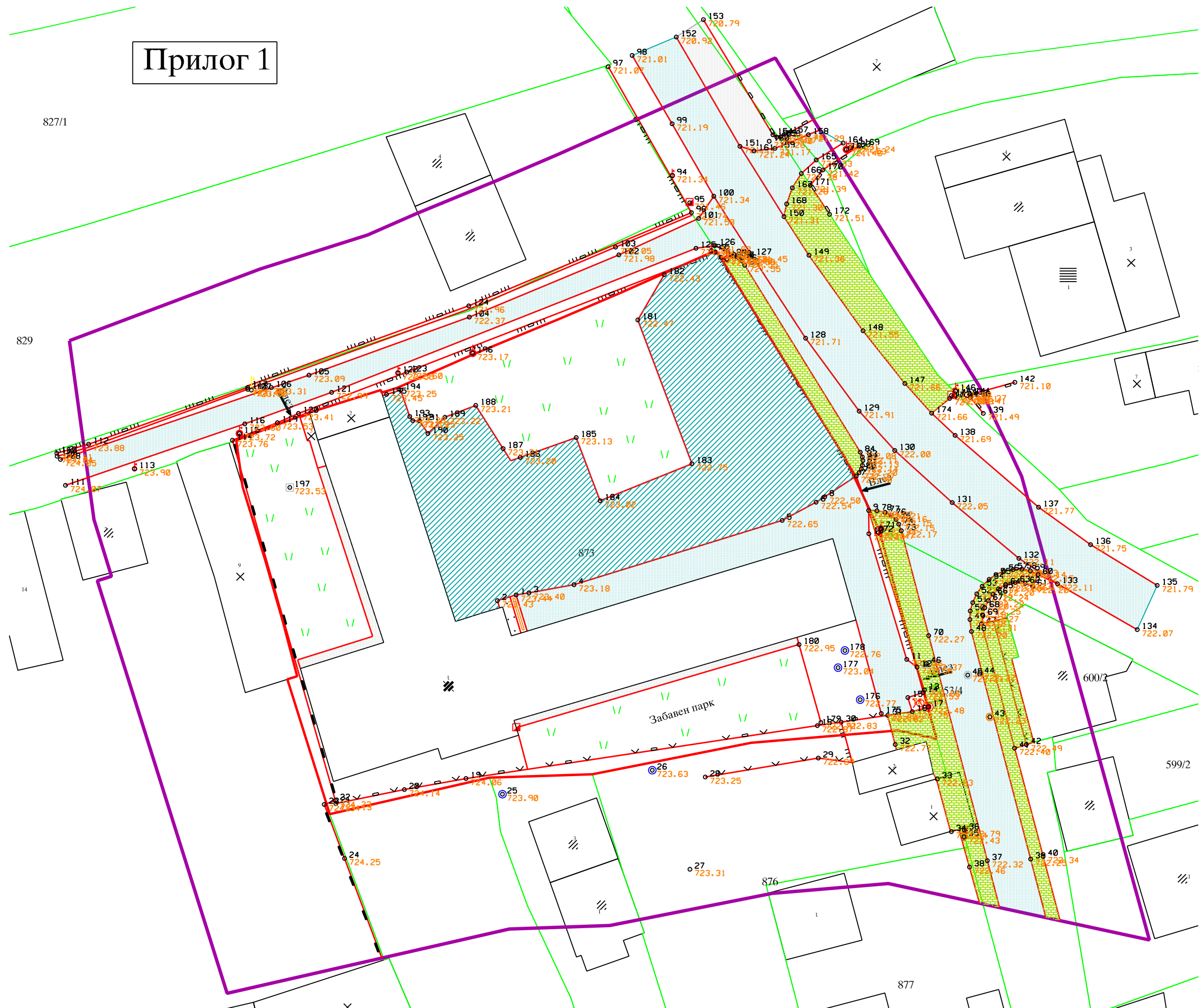
I zgotvil

21.02.2020 god

M.P

. . .

Прилог 1



1	7470327.53	4566874.88	723.44
2	7470325.06	4566874.13	723.43
3	7470329.22	4566875.15	723.40
4	7470335.16	4566876.23	723.18
5	7470362.60	4566884.70	722.65
6	7470367.07	4566887.10	722.54
7	7470372.37	4566890.54	722.40
8	7470368.21	4566887.81	722.50
9	7470374.00	4566886.01	722.42
10	7470374.03	4566882.94	722.49
11	7470379.02	4566866.39	722.56
12	7470380.37	4566865.37	722.56
13	7470381.35	4566862.37	722.66
14	7470381.17	4566862.01	722.53
15	7470379.17	4566861.36	722.64
16	7470379.75	4566859.50	722.75
17	7470381.87	4566860.14	722.48
18	7470367.23	4566857.66	722.87
19	7470320.92	4566850.69	724.06
20	7470312.80	4566849.24	724.14
21	7470303.77	4566847.41	724.13
22	7470303.71	4566847.79	724.23
23	7470302.24	4566847.28	724.34
24	7470304.91	4566840.17	724.25
25	7470325.73	4566848.63	723.90
26	7470345.48	4566851.79	723.63
27	7470350.44	4566838.74	723.31
28	7470352.46	4566850.89	723.25
29	7470367.36	4566853.39	722.89
30	7470370.37	4566858.13	722.83
31	7470376.51	4566859.01	722.82
32	7470377.50	4566855.18	722.77
33	7470383.04	4566850.64	722.63
34	7470384.90	4566843.70	722.84
35	7470386.57	4566843.02	722.43
36	7470386.61	4566843.90	722.79
37	7470389.64	4566839.87	722.32
38	7470387.29	4566839.03	722.46
39	7470395.36	4566840.08	722.25
40	7470397.00	4566840.44	722.34
41	7470393.23	4566854.69	722.40
42	7470394.78	4566855.16	722.49
43	7470389.98	4566858.81	722.23
44	7470388.63	4566864.47	722.22
45	7470387.06	4566864.32	722.21
46	7470381.59	4566865.84	722.37

47	7470388.88	4566871.07	722.31
48	7470387.55	4566870.07	722.20
49	7470387.35	4566871.64	722.18
50	7470387.39	4566872.77	722.18
51	7470387.72	4566873.87	722.20
52	7470388.25	4566875.02	722.17
53	7470388.96	4566876.02	722.17
54	7470389.88	4566876.93	722.16
55	7470390.78	4566877.54	722.13
56	7470391.86	4566878.01	722.12
57	7470393.02	4566878.22	722.12
58	7470394.20	4566878.28	722.13
59	7470395.30	4566878.05	722.14
60	7470396.33	4566877.55	722.15
61	7470395.62	4566876.01	722.20
62	7470394.63	4566876.40	722.19
63	7470393.32	4566876.52	722.23
64	7470392.07	4566876.22	722.23
65	7470391.10	4566875.68	722.20
66	7470390.39	4566874.97	722.24
67	7470389.77	4566874.14	722.22
68	7470389.31	4566873.18	722.25
69	7470389.07	4566872.18	722.27
70	7470381.91	4566869.52	722.27
71	7470375.62	4566883.66	722.41
72	7470375.30	4566883.10	722.47
73	7470378.30	4566883.34	722.17
74	7470377.97	4566884.20	722.15
75	7470377.59	4566884.82	722.15
76	7470376.98	4566885.37	722.16
77	7470376.16	4566885.76	722.21
78	7470375.09	4566885.97	722.27
79	7470372.73	4566890.98	722.27
80	7470373.04	4566891.47	722.20
81	7470373.18	4566891.95	722.14
82	7470373.24	4566892.59	722.13
83	7470373.16	4566893.06	722.11
84	7470372.89	4566893.68	722.08
85	7470357.66	4566918.32	721.55
86	7470357.31	4566918.87	721.55
87	7470356.96	4566919.22	721.56
88	7470356.60	4566919.41	721.60
89	7470355.96	4566919.58	721.60
90	7470355.31	4566919.14	721.72
91	7470354.56	4566919.37	721.69
92	7470353.76	4566920.04	722.06
93	7470353.26	4566920.22	722.02
94	7470348.11	4566930.13	721.34
95	7470350.41	4566926.54	721.46
96	7470350.64	4566925.25	721.74
97	7470339.67	4566944.47	721.07
98	7470342.83	4566945.95	721.01
99	7470348.09	4566936.95	721.19

100	7470353.59	4566927.41	721.34
101	7470351.59	4566924.48	721.58
102	7470341.07	4566919.68	721.98
103	7470340.64	4566920.70	722.05
104	7470321.36	4566911.48	722.37
105	7470300.23	4566903.84	723.09
106	7470295.27	4566902.20	723.31
107	7470292.64	4566901.87	723.50
108	7470267.47	4566892.73	724.05
109	7470267.03	4566893.15	724.04
110	7470266.99	4566893.55	724.11
111	7470268.13	4566889.32	724.07
112	7470271.18	4566894.74	723.88
113	7470277.24	4566891.50	723.90
114	7470290.14	4566895.26	723.76
115	7470291.06	4566896.14	723.72
116	7470291.77	4566897.42	723.60
117	7470292.14	4566902.21	723.27
118	7470292.17	4566901.97	723.48
119	7470296.07	4566897.57	723.53
120	7470298.84	4566898.79	723.41
121	7470303.22	4566901.57	722.99
122	7470311.96	4566904.12	722.55
123	7470313.13	4566904.24	722.60
124	7470321.29	4566912.96	721.96
125	7470351.24	4566920.55	721.76
126	7470353.75	4566920.91	721.62
127	7470358.57	4566919.63	721.45
128	7470365.69	4566908.70	721.71
129	7470372.75	4566899.09	721.91
130	7470377.44	4566893.91	722.00
131	7470385.01	4566887.05	722.05
132	7470393.80	4566879.70	722.11
133	7470398.89	4566876.34	722.11
134	7470409.40	4566870.31	722.07
135	7470412.03	4566876.14	721.79
136	7470403.25	4566881.51	721.75
137	7470396.39	4566886.44	721.77
138	7470385.40	4566895.90	721.69
139	7470389.11	4566898.80	721.49
140	7470387.40	4566900.90	721.41
141	7470387.44	4566901.29	721.37
142	7470393.27	4566902.89	721.10
143	7470386.34	4566901.20	721.61
144	7470385.71	4566900.89	721.66
145	7470384.90	4566901.14	721.80
146	7470385.46	4566901.73	721.58
147	7470378.77	4566902.74	721.66
148	7470373.26	4566909.68	721.55
149	7470366.13	4566919.63	721.36
150	7470362.84	4566924.72	721.31
151	7470357.03	4566933.98	721.11
152	7470348.64	4566948.38	720.92

153	7470352.22	4566950.67	720.79
154	7470361.38	4566935.50	721.31
155	7470361.89	4566935.19	721.40
156	7470362.39	4566935.23	721.37
157	7470363.39	4566935.70	721.46
158	7470366.06	4566935.51	721.29
159	7470361.64	4566933.71	721.17
160	7470360.89	4566934.65	721.26
161	7470358.89	4566933.37	721.24
162	7470371.06	4566933.57	721.46
163	7470371.60	4566933.82	721.53
164	7470370.63	4566934.41	721.31
165	7470367.09	4566932.18	721.33
166	7470365.12	4566930.40	721.28
167	7470363.94	4566928.51	721.28
168	7470363.19	4566926.39	721.30
169	7470372.79	4566934.07	721.24
170	7470367.97	4566930.87	721.42
171	7470366.30	4566928.84	721.39
172	7470368.84	4566925.02	721.51
173	7470384.66	4566900.76	721.74
174	7470382.30	4566898.83	721.66
175	7470375.66	4566859.26	722.80
176	7470372.88	4566861.08	722.77
177	7470369.97	4566865.30	723.04
178	7470370.87	4566867.56	722.76
179	7470367.71	4566858.08	722.91
180	7470364.82	4566868.35	722.95
181	7470343.57	4566911.11	722.47
182	7470347.06	4566917.07	722.43
183	7470350.70	4566892.16	722.75
184	7470338.60	4566887.29	723.02
185	7470335.45	4566895.61	723.13
186	7470328.07	4566893.00	723.20
187	7470325.82	4566894.16	723.21
188	7470322.21	4566899.85	723.21
189	7470318.15	4566898.29	723.22
190	7470315.90	4566896.15	723.25
191	7470314.78	4566897.82	723.25
192	7470313.91	4566897.84	723.19
193	7470313.51	4566898.38	723.28
194	7470312.31	4566901.86	723.25
195	7470310.45	4566901.30	723.45
196	7470321.82	4566906.72	723.17
197	7470297.70	4566889.04	723.53

```

JB,NMAZURIRANA VELESTA SKOLO,DT02-13-2020,TM11:58:59
MO,AD0,UN1,SF1.00000000,EC0,EO0.0,AU0
--Stonex SurvCE Version 2.61.4
--CRD: Alphanumeric
--User Defined: MKD_Struga
--Equipment: S9 GNSS SN:02506914
--Antenna Type:
[STX_S9],RA0.0930m,SHMP0.0590m,L10.0884m,L20.0924m,--L1/L2
Integrated Antenna
--Localization File: \VELESTA REKA.loc
--Number of Localization Points Used: 1
--Localization Scale: 1.00000000
--Geoid Separation File: None
--Localization Azimuth: State Plane Grid
--GPS Scale: 1.00000000
--Scale Point not used
--RTK Method: RTCM V3.0, Device: Internal GSM, Network: NTRIP
iMAX-Auto
BP,PN0014,LA41.073831276895,LN20.473856584758,EL773.1065,AG0.000,
PA0.088,--
--Entered HR: 1.8000, Vertical
LS,HR1.8884
GPS,PN1,LA41.144190508800,LN20.382649179976,EL766.911386,--
--GS,PN1,N 4566874.8798,E 470327.5272,EL723.4425,--
--GT,PN1,SW2092,ST384991007,EW2092,ET384991007
--HSIG:0.034, VSIG:0.039, STATUS:FIXED, SATS:8, PDOP:2.386,
HDOP:1.334, VDOP:1.979
--DT02-13-2020
--TM11:59:02
GPS,PN2,LA41.144188038191,LN20.382638596695,EL766.893622,--
--GS,PN2,N 4566874.1278,E 470325.0598,EL723.4250,--
--GT,PN2,SW2092,ST385023007,EW2092,ET385023007
--HSIG:0.058, VSIG:0.054, STATUS:FIXED, SATS:9, PDOP:2.914,
HDOP:2.168, VDOP:1.946
--DT02-13-2020
--TM11:59:38
GPS,PN3,LA41.144191410689,LN20.382656457568,EL766.869044,--
--GS,PN3,N 4566875.1511,E 470329.2229,EL723.4000,--
--GT,PN3,SW2092,ST385064007,EW2092,ET385064007
--HSIG:0.036, VSIG:0.038, STATUS:FIXED, SATS:8, PDOP:2.411,
HDOP:1.356, VDOP:1.994
--DT02-13-2020
--TM12:00:14
GPS,PN4,LA41.144194982708,LN20.382681917095,EL766.654009,--
--GS,PN4,N 4566876.2286,E 470335.1556,EL723.1844,--
--GT,PN4,SW2092,ST385151007,EW2092,ET385151007
--HSIG:0.054, VSIG:0.052, STATUS:FIXED, SATS:7, PDOP:6.407,
HDOP:3.836, VDOP:5.132
--DT02-13-2020
--TM12:01:43
GPS,PN5,LA41.144222817104,LN20.382799647712,EL766.123641,--
--GS,PN5,N 4566884.7025,E 470362.6039,EL722.6511,--

```

```

--GT,PN5,SW2092,ST385255008,EW2092,ET385255008
--HSIG:0.037, VSIG:0.035, STATUS:FIXED, SATS:10, PDOP:1.936,
HDOP:1.556, VDOP:1.153
--DT02-13-2020
--TM12:03:25
GPS,PN6,LA41.144230646614,LN20.382818771698,EL766.009929,--
--GS,PN6,N 4566887.0995,E 470367.0668,EL722.5368,--
--GT,PN6,SW2092,ST385268008,EW2092,ET385268008
--HSIG:0.043, VSIG:0.040, STATUS:FIXED, SATS:9, PDOP:1.936,
HDOP:1.555, VDOP:1.153
--DT02-13-2020
--TM12:03:38
GPS,PN7,LA41.144241856911,LN20.382841492212,EL765.874967,--
--GS,PN7,N 4566890.5361,E 470372.3714,EL722.4012,--
--GT,PN7,SW2092,ST385306009,EW2092,ET385306009
--HSIG:0.023, VSIG:0.026, STATUS:FIXED, SATS:11, PDOP:1.647,
HDOP:0.999, VDOP:1.310
--DT02-13-2020
--TM12:04:14
GPS,PN8,LA41.144232960958,LN20.382823653032,EL765.973322,--
--GS,PN8,N 4566887.8088,E 470368.2063,EL722.5001,--
--GT,PN8,SW2092,ST385321008,EW2092,ET385321008
--HSIG:0.023, VSIG:0.027, STATUS:FIXED, SATS:9, PDOP:2.363,
HDOP:1.367, VDOP:1.928
--DT02-13-2020
--TM12:04:29
GPS,PN9,LA41.144227211496,LN20.382848564850,EL765.888060,--
--GS,PN9,N 4566886.0112,E 470373.9996,EL722.4145,--
--GT,PN9,SW2092,ST385338009,EW2092,ET385338009
--HSIG:0.022, VSIG:0.026, STATUS:FIXED, SATS:12, PDOP:1.365,
HDOP:0.860, VDOP:1.060
--DT02-13-2020
--TM12:04:46
GPS,PN10,LA41.144217263194,LN20.382848750711,EL765.962797,--
--GS,PN10,N 4566882.9420,E 470374.0302,EL722.4895,--
--GT,PN10,SW2092,ST385353008,EW2092,ET385353008
--HSIG:0.024, VSIG:0.027, STATUS:FIXED, SATS:11, PDOP:1.484,
HDOP:0.884, VDOP:1.192
--DT02-13-2020
--TM12:05:01
GPS,PN11,LA41.144163664432,LN20.382870480442,EL766.032731,--
--GS,PN11,N 4566866.3858,E 470379.0218,EL722.5604,--
--GT,PN11,SW2092,ST385370008,EW2092,ET385370008
--HSIG:0.020, VSIG:0.028, STATUS:FIXED, SATS:10, PDOP:2.485,
HDOP:1.154, VDOP:2.201
--DT02-13-2020
--TM12:05:18
GPS,PN12,LA41.144160393128,LN20.382876304947,EL766.036259,--
--GS,PN12,N 4566865.3711,E 470380.3738,EL722.5639,--
--GT,PN12,SW2092,ST385393009,EW2092,ET385393009
--HSIG:0.020, VSIG:0.027, STATUS:FIXED, SATS:13, PDOP:1.859,
HDOP:0.980, VDOP:1.580

```

```

--DT02-13-2020
--TM12:05:41
GPS,PN13,LA41.144150687325,LN20.382880556740,EL766.132775,--
--GS,PN13,N 4566862.3727,E 470381.3515,EL722.6606,--
--GT,PN13,SW2092,ST385410009,EW2092,ET385410009
--HSIG:0.019, VSIG:0.027, STATUS:FIXED, SATS:12, PDOP:1.713,
HDOP:0.957, VDOP:1.421
--DT02-13-2020
--TM12:05:58
GPS,PN14,LA41.144149491842,LN20.382879774419,EL766.001309,--
--GS,PN14,N 4566862.0047,E 470381.1678,EL722.5292,--
--GT,PN14,SW2092,ST385426009,EW2092,ET385426009
--HSIG:0.019, VSIG:0.027, STATUS:FIXED, SATS:12, PDOP:1.493,
HDOP:0.866, VDOP:1.216
--DT02-13-2020
--TM12:06:14
GPS,PN15,LA41.144147372224,LN20.382871202284,EL766.111852,--
--GS,PN15,N 4566861.3590,E 470379.1692,EL722.6399,--
--GT,PN15,SW2092,ST385444009,EW2092,ET385444009
--HSIG:0.020, VSIG:0.028, STATUS:FIXED, SATS:13, PDOP:1.429,
HDOP:0.811, VDOP:1.177
--DT02-13-2020
--TM12:06:32
GPS,PN16,LA41.144141357459,LN20.382873710115,EL766.217629,--
--GS,PN16,N 4566859.5010,E 470379.7455,EL722.7458,--
--GT,PN16,SW2092,ST385481008,EW2092,ET385481008
--HSIG:0.037, VSIG:0.039, STATUS:FIXED, SATS:10, PDOP:2.571,
HDOP:1.213, VDOP:2.267
--DT02-13-2020
--TM12:07:12
--Entered HR: 2.3000, Vertical
LS,HR2.3884
GPS,PN17,LA41.144143446836,LN20.382882807034,EL766.447455,--
--GS,PN17,N 4566860.1369,E 470381.8663,EL722.4754,--
--GT,PN17,SW2092,ST385530007,EW2092,ET385530007
--HSIG:0.039, VSIG:0.044, STATUS:FIXED, SATS:8, PDOP:2.387,
HDOP:1.452, VDOP:1.894
--DT02-13-2020
--TM12:08:00
--Entered HR: 1.8000, Vertical
LS,HR1.8884
GPS,PN18,LA41.144135217051,LN20.382819989766,EL766.336783,--
--GS,PN18,N 4566857.6582,E 470367.2291,EL722.8661,--
--GT,PN18,SW2092,ST385589008,EW2092,ET385589008
--HSIG:0.058, VSIG:0.092, STATUS:FIXED, SATS:12, PDOP:1.495,
HDOP:0.866, VDOP:1.219
--DT02-13-2020
--TM12:09:00
--Entered HR: 2.2000, Vertical
LS,HR2.2884
GPS,PN19,LA41.144112012086,LN20.382621243499,EL767.926147,--
--GS,PN19,N 4566850.6904,E 470320.9225,EL724.0598,--

```

```

--GT,PN19,SW2092,ST385741008,EW2092,ET385741008
--HSIG:0.033, VSIG:0.045, STATUS:FIXED, SATS:12, PDOP:1.598,
HDOP:0.932, VDOP:1.298
--DT02-13-2020
--TM12:11:31
GPS,PN20,LA41.144107210416,LN20.382586381458,EL768.006648,--
--GS,PN20,N 4566849.2426,E 470312.7989,EL724.1410,--
--GT,PN20,SW2092,ST385760009,EW2092,ET385760009
--HSIG:0.027, VSIG:0.037, STATUS:FIXED, SATS:12, PDOP:1.599,
HDOP:0.932, VDOP:1.299
--DT02-13-2020
--TM12:11:48
GPS,PN21,LA41.144101143199,LN20.382547656410,EL767.999149,--
--GS,PN21,N 4566847.4081,E 470303.7742,EL724.1344,--
--GT,PN21,SW2092,ST385792008,EW2092,ET385792008
--HSIG:0.031, VSIG:0.046, STATUS:FIXED, SATS:8, PDOP:3.479,
HDOP:1.526, VDOP:3.127
--DT02-13-2020
--TM12:12:23
GPS,PN22,LA41.144102365842,LN20.382547378142,EL768.093128,--
--GS,PN22,N 4566847.7855,E 470303.7109,EL724.2284,--
--GT,PN22,SW2092,ST385877008,EW2092,ET385877008
--HSIG:0.041, VSIG:0.042, STATUS:FIXED, SATS:9, PDOP:3.140,
HDOP:1.349, VDOP:2.835
--DT02-13-2020
--TM12:13:56
GPS,PN23,LA41.144100713834,LN20.382541051545,EL768.206693,--
--GS,PN23,N 4566847.2820,E 470302.2357,EL724.3421,--
--GT,PN23,SW2092,ST385914008,EW2092,ET385914008
--HSIG:0.049, VSIG:0.173, STATUS:FIXED, SATS:10, PDOP:2.781,
HDOP:1.316, VDOP:2.450
--DT02-13-2020
--TM12:14:25
GPS,PN24,LA41.144077702796,LN20.382552663824,EL768.118633,--
--GS,PN24,N 4566840.1719,E 470304.9103,EL724.2544,--
--GT,PN24,SW2092,ST385961007,EW2092,ET385961007
--HSIG:0.039, VSIG:0.053, STATUS:FIXED, SATS:10, PDOP:2.799,
HDOP:1.321, VDOP:2.468
--DT02-13-2020
--TM12:15:11
GPS,PN25,LA41.144105400299,LN20.382641903471,EL767.762078,--
--GS,PN25,N 4566848.6308,E 470325.7246,EL723.8955,--
--GT,PN25,SW2092,ST386068007,EW2092,ET386068007
--HSIG:0.023, VSIG:0.032, STATUS:FIXED, SATS:9, PDOP:2.028,
HDOP:1.145, VDOP:1.674
--DT02-13-2020
--TM12:16:56
GPS,PN26,LA41.144115903073,LN20.382726699901,EL767.500557,--
--GS,PN26,N 4566851.7895,E 470345.4825,EL723.6321,--
--GT,PN26,SW2092,ST386103008,EW2092,ET386103008
--HSIG:0.024, VSIG:0.032, STATUS:FIXED, SATS:9, PDOP:2.154,
HDOP:1.303, VDOP:1.714

```

```

--DT02-13-2020
--TM12:17:31
GPS,PN27,LA41.144073670605,LN20.382748200921,EL767.181299,--
--GS,PN27,N 4566838.7400,E 470350.4352,EL723.3135,--
--GT,PN27,SW2092,ST386133008,EW2092,ET386133008
--HSIG:0.022, VSIG:0.032, STATUS:FIXED, SATS:10, PDOP:2.847,
HDOP:1.334, VDOP:2.515
--DT02-13-2020
--TM12:18:01
GPS,PN28,LA41.144113090979,LN20.382756684137,EL767.120809,--
--GS,PN28,N 4566850.8931,E 470352.4606,EL723.2519,--
--GT,PN28,SW2092,ST386149008,EW2092,ET386149008
--HSIG:0.023, VSIG:0.031, STATUS:FIXED, SATS:11, PDOP:2.794,
HDOP:1.396, VDOP:2.421
--DT02-13-2020
--TM12:18:17
GPS,PN29,LA41.144121396035,LN20.382820619694,EL766.758579,--
--GS,PN29,N 4566853.3938,E 470367.3582,EL722.8883,--
--GT,PN29,SW2092,ST386175008,EW2092,ET386175008
--HSIG:0.018, VSIG:0.023, STATUS:FIXED, SATS:13, PDOP:1.328,
HDOP:0.758, VDOP:1.090
--DT02-13-2020
--TM12:18:43
GPS,PN30,LA41.144136790297,LN20.382833477716,EL766.704508,--
--GS,PN30,N 4566858.1307,E 470370.3717,EL722.8336,--
--GT,PN30,SW2092,ST386193009,EW2092,ET386193009
--HSIG:0.018, VSIG:0.023, STATUS:FIXED, SATS:13, PDOP:1.334,
HDOP:0.779, VDOP:1.083
--DT02-13-2020
--TM12:19:01
GPS,PN31,LA41.144139721268,LN20.382859840821,EL766.686492,--
--GS,PN31,N 4566859.0096,E 470376.5140,EL722.8150,--
--GT,PN31,SW2092,ST386213008,EW2092,ET386213008
--HSIG:0.019, VSIG:0.025, STATUS:FIXED, SATS:11, PDOP:1.588,
HDOP:0.881, VDOP:1.322
--DT02-13-2020
--TM12:19:21
GPS,PN32,LA41.144127330039,LN20.382864148246,EL766.641372,--
--GS,PN32,N 4566855.1827,E 470377.5012,EL722.7701,--
--GT,PN32,SW2092,ST386222007,EW2092,ET386222007
--HSIG:0.025, VSIG:0.025, STATUS:FIXED, SATS:10, PDOP:1.418,
HDOP:0.847, VDOP:1.137
--DT02-13-2020
--TM12:19:30
--Entered HR: 1.8000, Vertical
LS,HR1.8884
GPS,PN33,LA41.144112675281,LN20.382888002210,EL766.100428,--
--GS,PN33,N 4566850.6388,E 470383.0369,EL722.6291,--
--GT,PN33,SW2092,ST386336007,EW2092,ET386336007
--HSIG:0.025, VSIG:0.035, STATUS:FIXED, SATS:8, PDOP:2.886,
HDOP:1.347, VDOP:2.552
--DT02-13-2020

```



```

--TM12:21:25
--Entered HR: 2.2000, Vertical
LS,HR2.2884
GPS,PN34,LA41.144090199035,LN20.382896133697,EL766.709542,--
--GS,PN34,N 4566843.6971,E 470384.9017,EL722.8386,--
--GT,PN34,SW2092,ST386363007,EW2092,ET386363007
--HSIG:0.028, VSIG:0.039, STATUS:FIXED, SATS:9, PDOP:2.325,
HDOP:1.192, VDOP:1.996
--DT02-13-2020
--TM12:21:52
GPS,PN35,LA41.144088028769,LN20.382903306494,EL766.296000,--
--GS,PN35,N 4566843.0207,E 470386.5691,EL722.4250,--
--GT,PN35,SW2092,ST386391008,EW2092,ET386391008
--HSIG:0.020, VSIG:0.028, STATUS:FIXED, SATS:12, PDOP:1.848,
HDOP:0.952, VDOP:1.584
--DT02-13-2020
--TM12:22:19
GPS,PN36,LA41.144090892163,LN20.382903453316,EL766.659810,--
--GS,PN36,N 4566843.9039,E 470386.6069,EL722.7888,--
--GT,PN36,SW2092,ST386402008,EW2092,ET386402008
--HSIG:0.021, VSIG:0.030, STATUS:FIXED, SATS:9, PDOP:2.285,
HDOP:1.153, VDOP:1.973
--DT02-13-2020
--TM12:22:30
GPS,PN37,LA41.144077843336,LN20.382916558113,EL766.192986,--
--GS,PN37,N 4566839.8657,E 470389.6417,EL722.3220,--
--GT,PN37,SW2092,ST386433009,EW2092,ET386433009
--HSIG:0.018, VSIG:0.024, STATUS:FIXED, SATS:13, PDOP:2.278,
HDOP:1.152, VDOP:1.966
--DT02-13-2020
--TM12:23:01
GPS,PN38,LA41.144075087780,LN20.382906467932,EL766.335058,--
--GS,PN38,N 4566839.0253,E 470387.2888,EL722.4643,--
--GT,PN38,SW2092,ST386444008,EW2092,ET386444008
--HSIG:0.021, VSIG:0.028, STATUS:FIXED, SATS:11, PDOP:1.588,
HDOP:0.861, VDOP:1.334
--DT02-13-2020
--TM12:23:12
GPS,PN39,LA41.144078608118,LN20.382941106482,EL766.123191,--
--GS,PN39,N 4566840.0781,E 470395.3587,EL722.2517,--
--GT,PN39,SW2092,ST386456008,EW2092,ET386456008
--HSIG:0.018, VSIG:0.023, STATUS:FIXED, SATS:13, PDOP:1.842,
HDOP:0.949, VDOP:1.579
--DT02-13-2020
--TM12:23:26
GPS,PN40,LA41.144079796059,LN20.382948146707,EL766.209072,--
--GS,PN40,N 4566840.4379,E 470396.9995,EL722.3374,--
--GT,PN40,SW2092,ST386464009,EW2092,ET386464009
--HSIG:0.018, VSIG:0.023, STATUS:FIXED, SATS:13, PDOP:1.553,
HDOP:0.861, VDOP:1.292
--DT02-13-2020
--TM12:23:32

```

```

GPS,PN41,LA41.144125938024,LN20.382931697616,EL766.267627,--
--GS,PN41,N 4566854.6885,E 470393.2280,EL722.3951,--
--GT,PN41,SW2092,ST386493008,EW2092,ET386493008
--HSIG:0.023, VSIG:0.026, STATUS:FIXED, SATS:10, PDOP:2.185,
HDOP:1.407, VDOP:1.672
--DT02-13-2020
--TM12:24:01
GPS,PN42,LA41.144127476231,LN20.382938357750,EL766.360557,--
--GS,PN42,N 4566855.1567,E 470394.7807,EL722.4879,--
--GT,PN42,SW2092,ST386510008,EW2092,ET386510008
--HSIG:0.026, VSIG:0.028, STATUS:FIXED, SATS:10, PDOP:2.186,
HDOP:1.406, VDOP:1.674
--DT02-13-2020
--TM12:24:18
GPS,PN43,LA41.144139236424,LN20.382917660437,EL766.103197,--
--GS,PN43,N 4566858.8045,E 470389.9764,EL722.2306,--
--GT,PN43,SW2092,ST386550008,EW2092,ET386550008
--HSIG:0.030, VSIG:0.033, STATUS:FIXED, SATS:8, PDOP:3.511,
HDOP:1.906, VDOP:2.949
--DT02-13-2020
--TM12:24:58
GPS,PN44,LA41.144157580814,LN20.382911773795,EL766.089454,--
--GS,PN44,N 4566864.4694,E 470388.6290,EL722.2165,--
--GT,PN44,SW2092,ST386565008,EW2092,ET386565008
--HSIG:0.026, VSIG:0.036, STATUS:FIXED, SATS:9, PDOP:2.765,
HDOP:1.537, VDOP:2.299
--DT02-13-2020
--TM12:25:13
GPS,PN45,LA41.144157079742,LN20.382905036222,EL766.080524,--
--GS,PN45,N 4566864.3213,E 470387.0596,EL722.2077,--
--GT,PN45,SW2092,ST386591009,EW2092,ET386591009
--HSIG:0.020, VSIG:0.024, STATUS:FIXED, SATS:13, PDOP:1.215,
HDOP:0.738, VDOP:0.965
--DT02-13-2020
--TM12:25:39
GPS,PN46,LA41.144161935159,LN20.382881538025,EL766.237230,--
--GS,PN46,N 4566865.8417,E 470381.5943,EL722.3647,--
--GT,PN46,SW2092,ST386616008,EW2092,ET386616008
--HSIG:0.019, VSIG:0.026, STATUS:FIXED, SATS:13, PDOP:1.422,
HDOP:0.794, VDOP:1.180
--DT02-13-2020
--TM12:26:04
GPS,PN47,LA41.144178976476,LN20.382912752867,EL766.183532,--
--GS,PN47,N 4566871.0691,E 470388.8842,EL722.3100,--
--GT,PN47,SW2092,ST386644008,EW2092,ET386644008
--HSIG:0.050, VSIG:0.058, STATUS:FIXED, SATS:7, PDOP:2.450,
HDOP:1.562, VDOP:1.888
--DT02-13-2020
--TM12:26:34
GPS,PN48,LA41.144175724911,LN20.382907047565,EL766.073659,--
--GS,PN48,N 4566870.0714,E 470387.5516,EL722.2003,--
--GT,PN48,SW2092,ST386682009,EW2092,ET386682009

```

--HSIG:0.023, VSIG:0.027, STATUS:FIXED, SATS:11, PDOP:1.568,
HDOP:0.959, VDOP:1.241
--DT02-13-2020
--TM12:27:10
GPS,PN49,LA41.144180806371,LN20.382906146885,EL766.053310,--
--GS,PN49,N 4566871.6399,E 470387.3483,EL722.1799,--
--GT,PN49,SW2092,ST386702009,EW2092,ET386702009
--HSIG:0.025, VSIG:0.030, STATUS:FIXED, SATS:12, PDOP:1.305,
HDOP:0.814, VDOP:1.020
--DT02-13-2020
--TM12:27:30
GPS,PN50,LA41.144184465305,LN20.382906313152,EL766.051513,--
--GS,PN50,N 4566872.7686,E 470387.3917,EL722.1780,--
--GT,PN50,SW2092,ST386708009,EW2092,ET386708009
--HSIG:0.025, VSIG:0.030, STATUS:FIXED, SATS:10, PDOP:1.534,
HDOP:0.971, VDOP:1.187
--DT02-13-2020
--TM12:27:36
GPS,PN51,LA41.144188023103,LN20.382907694960,EL766.074618,--
--GS,PN51,N 4566873.8648,E 470387.7179,EL722.2010,--
--GT,PN51,SW2092,ST386714009,EW2092,ET386714009
--HSIG:0.020, VSIG:0.027, STATUS:FIXED, SATS:11, PDOP:1.425,
HDOP:0.861, VDOP:1.136
--DT02-13-2020
--TM12:27:42
GPS,PN52,LA41.144191776594,LN20.382909973631,EL766.046130,--
--GS,PN52,N 4566875.0206,E 470388.2533,EL722.1723,--
--GT,PN52,SW2092,ST386720008,EW2092,ET386720008
--HSIG:0.020, VSIG:0.027, STATUS:FIXED, SATS:10, PDOP:1.920,
HDOP:1.117, VDOP:1.562
--DT02-13-2020
--TM12:27:48
GPS,PN53,LA41.144195021208,LN20.382913004834,EL766.046125,--
--GS,PN53,N 4566876.0187,E 470388.9632,EL722.1722,--
--GT,PN53,SW2092,ST386725009,EW2092,ET386725009
--HSIG:0.020, VSIG:0.028, STATUS:FIXED, SATS:10, PDOP:1.990,
HDOP:1.037, VDOP:1.698
--DT02-13-2020
--TM12:27:53
GPS,PN54,LA41.144197995748,LN20.382916919972,EL766.036040,--
--GS,PN54,N 4566876.9325,E 470389.8786,EL722.1620,--
--GT,PN54,SW2092,ST386731009,EW2092,ET386731009
--HSIG:0.020, VSIG:0.028, STATUS:FIXED, SATS:12, PDOP:1.458,
HDOP:0.854, VDOP:1.181
--DT02-13-2020
--TM12:27:59
GPS,PN55,LA41.144199985899,LN20.382920780710,EL766.007982,--
--GS,PN55,N 4566877.5428,E 470390.7801,EL722.1338,--
--GT,PN55,SW2092,ST386736009,EW2092,ET386736009
--HSIG:0.020, VSIG:0.028, STATUS:FIXED, SATS:11, PDOP:1.845,
HDOP:0.996, VDOP:1.553
--DT02-13-2020

```

--TM12:28:04
GPS,PN56,LA41.144201509277,LN20.382925406791,EL765.993635,--
--GS,PN56,N 4566878.0083,E 470391.8592,EL722.1193,--
--GT,PN56,SW2092,ST386741009,EW2092,ET386741009
--HSIG:0.020, VSIG:0.026, STATUS:FIXED, SATS:13, PDOP:1.457,
HDOP:0.854, VDOP:1.181
--DT02-13-2020
--TM12:28:09
GPS,PN57,LA41.144202217983,LN20.382930385315,EL765.996935,--
--GS,PN57,N 4566878.2222,E 470393.0193,EL722.1225,--
--GT,PN57,SW2092,ST386746009,EW2092,ET386746009
--HSIG:0.019, VSIG:0.022, STATUS:FIXED, SATS:14, PDOP:1.218,
HDOP:0.709, VDOP:0.991
--DT02-13-2020
--TM12:28:14
GPS,PN58,LA41.144202418664,LN20.382935465929,EL766.006986,--
--GS,PN58,N 4566878.2792,E 470394.2025,EL722.1325,--
--GT,PN58,SW2092,ST386750009,EW2092,ET386750009
--HSIG:0.019, VSIG:0.022, STATUS:FIXED, SATS:14, PDOP:1.218,
HDOP:0.709, VDOP:0.991
--DT02-13-2020
--TM12:28:18
GPS,PN59,LA41.144201674722,LN20.382940159613,EL766.009691,--
--GS,PN59,N 4566878.0452,E 470395.2945,EL722.1351,--
--GT,PN59,SW2092,ST386755008,EW2092,ET386755008
--HSIG:0.019, VSIG:0.022, STATUS:FIXED, SATS:14, PDOP:1.196,
HDOP:0.701, VDOP:0.969
--DT02-13-2020
--TM12:28:23
GPS,PN60,LA41.144200074888,LN20.382944610096,EL766.024274,--
--GS,PN60,N 4566877.5474,E 470396.3287,EL722.1496,--
--GT,PN60,SW2092,ST386764008,EW2092,ET386764008
--HSIG:0.018, VSIG:0.022, STATUS:FIXED, SATS:13, PDOP:1.313,
HDOP:0.771, VDOP:1.063
--DT02-13-2020
--TM12:28:32
GPS,PN61,LA41.144195078063,LN20.382941582327,EL766.076892,--
--GS,PN61,N 4566876.0088,E 470395.6174,EL722.2025,--
--GT,PN61,SW2092,ST386778008,EW2092,ET386778008
--HSIG:0.018, VSIG:0.021, STATUS:FIXED, SATS:12, PDOP:1.279,
HDOP:0.741, VDOP:1.043
--DT02-13-2020
--TM12:28:46
GPS,PN62,LA41.144196325150,LN20.382937323856,EL766.062248,--
--GS,PN62,N 4566876.3976,E 470394.6274,EL722.1879,--
--GT,PN62,SW2092,ST386787009,EW2092,ET386787009
--HSIG:0.019, VSIG:0.023, STATUS:FIXED, SATS:13, PDOP:1.274,
HDOP:0.784, VDOP:1.004
--DT02-13-2020
--TM12:28:55
GPS,PN63,LA41.144196692561,LN20.382931714911,EL766.104917,--
--GS,PN63,N 4566876.5163,E 470393.3219,EL722.2306,--

```

```

--GT,PN63,SW2092,ST386793009,EW2092,ET386793009
--HSIG:0.021, VSIG:0.024, STATUS:FIXED, SATS:11, PDOP:1.274,
HDOP:0.784, VDOP:1.004
--DT02-13-2020
--TM12:29:01
GPS,PN64,LA41.144195717182,LN20.382926331715,EL766.104410,--
--GS,PN64,N 4566876.2206,E 470392.0672,EL722.2302,--
--GT,PN64,SW2092,ST386798009,EW2092,ET386798009
--HSIG:0.021, VSIG:0.029, STATUS:FIXED, SATS:12, PDOP:1.350,
HDOP:0.801, VDOP:1.086
--DT02-13-2020
--TM12:29:06
GPS,PN65,LA41.144193941844,LN20.382922166352,EL766.071571,--
--GS,PN65,N 4566875.6769,E 470391.0950,EL722.1975,--
--GT,PN65,SW2092,ST386803010,EW2092,ET386803010
--HSIG:0.018, VSIG:0.022, STATUS:FIXED, SATS:13, PDOP:1.257,
HDOP:0.742, VDOP:1.015
--DT02-13-2020
--TM12:29:11
GPS,PN66,LA41.144191638647,LN20.382919161254,EL766.117209,--
--GS,PN66,N 4566874.9692,E 470390.3924,EL722.2433,--
--GT,PN66,SW2092,ST386809009,EW2092,ET386809009
--HSIG:0.019, VSIG:0.024, STATUS:FIXED, SATS:11, PDOP:1.257,
HDOP:0.742, VDOP:1.015
--DT02-13-2020
--TM12:29:17
GPS,PN67,LA41.144188933876,LN20.382916498459,EL766.090715,--
--GS,PN67,N 4566874.1374,E 470389.7689,EL722.2169,--
--GT,PN67,SW2092,ST386813010,EW2092,ET386813010
--HSIG:0.018, VSIG:0.023, STATUS:FIXED, SATS:12, PDOP:1.496,
HDOP:0.873, VDOP:1.215
--DT02-13-2020
--TM12:29:21
GPS,PN68,LA41.144185826420,LN20.382914531369,EL766.120565,--
--GS,PN68,N 4566873.1806,E 470389.3070,EL722.2469,--
--GT,PN68,SW2092,ST386818009,EW2092,ET386818009
--HSIG:0.018, VSIG:0.023, STATUS:FIXED, SATS:13, PDOP:1.389,
HDOP:0.821, VDOP:1.120
--DT02-13-2020
--TM12:29:26
GPS,PN69,LA41.144182593398,LN20.382913516969,EL766.140021,--
--GS,PN69,N 4566872.1842,E 470389.0667,EL722.2664,--
--GT,PN69,SW2092,ST386823009,EW2092,ET386823009
--HSIG:0.019, VSIG:0.024, STATUS:FIXED, SATS:11, PDOP:1.256,
HDOP:0.741, VDOP:1.014
--DT02-13-2020
--TM12:29:31
GPS,PN70,LA41.144173856399,LN20.382882818440,EL766.144950,--
--GS,PN70,N 4566869.5182,E 470381.9076,EL722.2721,--
--GT,PN70,SW2092,ST386850010,EW2092,ET386850010
--HSIG:0.018, VSIG:0.025, STATUS:FIXED, SATS:14, PDOP:1.211,
HDOP:0.693, VDOP:0.994

```

```

--DT02-13-2020
--TM12:29:58
GPS,PN71,LA41.144219618272,LN20.382855547587,EL766.285424,--
--GS,PN71,N 4566883.6620,E 470375.6158,EL722.4119,--
--GT,PN71,SW2092,ST386871008,EW2092,ET386871008
--HSIG:0.022, VSIG:0.032, STATUS:FIXED, SATS:10, PDOP:2.848,
HDOP:1.349, VDOP:2.508
--DT02-13-2020
--TM12:30:19
GPS,PN72,LA41.144217798029,LN20.382854190271,EL766.345642,--
--GS,PN72,N 4566883.1018,E 470375.2975,EL722.4722,--
--GT,PN72,SW2092,ST386877008,EW2092,ET386877008
--HSIG:0.025, VSIG:0.040, STATUS:FIXED, SATS:10, PDOP:2.190,
HDOP:1.209, VDOP:1.827
--DT02-13-2020
--TM12:30:25
GPS,PN73,LA41.144218618052,LN20.382867096629,EL766.038249,--
--GS,PN73,N 4566883.3423,E 470378.3037,EL722.1646,--
--GT,PN73,SW2092,ST386902009,EW2092,ET386902009
--HSIG:0.019, VSIG:0.025, STATUS:FIXED, SATS:12, PDOP:1.671,
HDOP:0.901, VDOP:1.408
--DT02-13-2020
--TM12:30:50
GPS,PN74,LA41.144221398755,LN20.382865647834,EL766.023019,--
--GS,PN74,N 4566884.2016,E 470377.9699,EL722.1493,--
--GT,PN74,SW2092,ST386919010,EW2092,ET386919010
--HSIG:0.020, VSIG:0.027, STATUS:FIXED, SATS:14, PDOP:1.253,
HDOP:0.697, VDOP:1.041
--DT02-13-2020
--TM12:31:07
GPS,PN75,LA41.144223386527,LN20.382863994881,EL766.024517,--
--GS,PN75,N 4566884.8164,E 470377.5875,EL722.1508,--
--GT,PN75,SW2092,ST386923009,EW2092,ET386923009
--HSIG:0.020, VSIG:0.025, STATUS:FIXED, SATS:12, PDOP:1.191,
HDOP:0.687, VDOP:0.973
--DT02-13-2020
--TM12:31:11
GPS,PN76,LA41.144225163982,LN20.382861393934,EL766.037782,--
--GS,PN76,N 4566885.3672,E 470376.9841,EL722.1640,--
--GT,PN76,SW2092,ST386927009,EW2092,ET386927009
--HSIG:0.022, VSIG:0.027, STATUS:FIXED, SATS:13, PDOP:1.284,
HDOP:0.752, VDOP:1.041
--DT02-13-2020
--TM12:31:15
GPS,PN77,LA41.144226430950,LN20.382857846635,EL766.083900,--
--GS,PN77,N 4566885.7615,E 470376.1598,EL722.2102,--
--GT,PN77,SW2092,ST386931009,EW2092,ET386931009
--HSIG:0.020, VSIG:0.025, STATUS:FIXED, SATS:12, PDOP:1.432,
HDOP:0.884, VDOP:1.127
--DT02-13-2020
--TM12:31:19
GPS,PN78,LA41.144227104960,LN20.382853237271,EL766.144197,--

```

```

--GS,PN78,N 4566885.9738,E 470375.0874,EL722.2705,--
--GT,PN78,SW2092,ST386937009,EW2092,ET386937009
--HSIG:0.020, VSIG:0.025, STATUS:FIXED, SATS:12, PDOP:1.365,
HDOP:0.753, VDOP:1.138
--DT02-13-2020
--TM12:31:25
GPS,PN79,LA41.144243296475,LN20.382843031094,EL766.140284,--
--GS,PN79,N 4566890.9787,E 470372.7315,EL722.2664,--
--GT,PN79,SW2092,ST386970008,EW2092,ET386970008
--HSIG:0.019, VSIG:0.024, STATUS:FIXED, SATS:14, PDOP:1.260,
HDOP:0.752, VDOP:1.011
--DT02-13-2020
--TM12:31:58
GPS,PN80,LA41.144244880818,LN20.382844338029,EL766.078432,--
--GS,PN80,N 4566891.4663,E 470373.0378,EL722.2045,--
--GT,PN80,SW2092,ST386974008,EW2092,ET386974008
--HSIG:0.019, VSIG:0.024, STATUS:FIXED, SATS:13, PDOP:1.260,
HDOP:0.752, VDOP:1.011
--DT02-13-2020
--TM12:32:02
GPS,PN81,LA41.144246457702,LN20.382844938756,EL766.011391,--
--GS,PN81,N 4566891.9521,E 470373.1797,EL722.1374,--
--GT,PN81,SW2092,ST386979008,EW2092,ET386979008
--HSIG:0.019, VSIG:0.025, STATUS:FIXED, SATS:14, PDOP:1.260,
HDOP:0.752, VDOP:1.011
--DT02-13-2020
--TM12:32:07
GPS,PN82,LA41.144248510808,LN20.382845188203,EL765.998754,--
--GS,PN82,N 4566892.5853,E 470373.2404,EL722.1247,--
--GT,PN82,SW2092,ST386983008,EW2092,ET386983008
--HSIG:0.019, VSIG:0.025, STATUS:FIXED, SATS:13, PDOP:1.313,
HDOP:0.762, VDOP:1.069
--DT02-13-2020
--TM12:32:11
GPS,PN83,LA41.144250033119,LN20.382844832657,EL765.979812,--
--GS,PN83,N 4566893.0553,E 470373.1595,EL722.1057,--
--GT,PN83,SW2092,ST386988008,EW2092,ET386988008
--HSIG:0.019, VSIG:0.025, STATUS:FIXED, SATS:14, PDOP:1.261,
HDOP:0.752, VDOP:1.012
--DT02-13-2020
--TM12:32:16
GPS,PN84,LA41.144252053279,LN20.382843661398,EL765.953395,--
--GS,PN84,N 4566893.6796,E 470372.8894,EL722.0793,--
--GT,PN84,SW2092,ST386992008,EW2092,ET386992008
--HSIG:0.019, VSIG:0.025, STATUS:FIXED, SATS:13, PDOP:1.261,
HDOP:0.752, VDOP:1.013
--DT02-13-2020
--TM12:32:21
GPS,PN85,LA41.144331708705,LN20.382777813887,EL765.422471,--
--GS,PN85,N 4566918.3165,E 470357.6584,EL721.5475,--
--GT,PN85,SW2092,ST387016009,EW2092,ET387016009
--HSIG:0.019, VSIG:0.025, STATUS:FIXED, SATS:14, PDOP:1.426,

```

```

HDOP:0.790, VDOP:1.186
--DT02-13-2020
--TM12:32:44
GPS,PN86,LA41.144333500636,LN20.382776300734,EL765.419927,--
--GS,PN86,N 4566918.8708,E 470357.3083,EL721.5449,--
--GT,PN86,SW2092,ST387020010,EW2092,ET387020010
--HSIG:0.020, VSIG:0.027, STATUS:FIXED, SATS:13, PDOP:1.685,
HDOP:0.919, VDOP:1.413
--DT02-13-2020
--TM12:32:48
GPS,PN87,LA41.144334624046,LN20.382774806922,EL765.437598,--
--GS,PN87,N 4566919.2188,E 470356.9619,EL721.5626,--
--GT,PN87,SW2092,ST387024010,EW2092,ET387024010
--HSIG:0.021, VSIG:0.028, STATUS:FIXED, SATS:13, PDOP:1.685,
HDOP:0.919, VDOP:1.413
--DT02-13-2020
--TM12:32:53
GPS,PN88,LA41.144335250812,LN20.382773260428,EL765.473630,--
--GS,PN88,N 4566919.4137,E 470356.6026,EL721.5986,--
--GT,PN88,SW2092,ST387028009,EW2092,ET387028009
--HSIG:0.020, VSIG:0.030, STATUS:FIXED, SATS:14, PDOP:1.685,
HDOP:0.918, VDOP:1.413
--DT02-13-2020
--TM12:32:56
GPS,PN89,LA41.144335792871,LN20.382770485054,EL765.474915,--
--GS,PN89,N 4566919.5836,E 470355.9571,EL721.5999,--
--GT,PN89,SW2092,ST387032009,EW2092,ET387032009
--HSIG:0.018, VSIG:0.023, STATUS:FIXED, SATS:14, PDOP:1.133,
HDOP:0.659, VDOP:0.922
--DT02-13-2020
--TM12:33:00
GPS,PN90,LA41.144334350890,LN20.382767705494,EL765.591600,--
--GS,PN90,N 4566919.1414,E 470355.3081,EL721.7167,--
--GT,PN90,SW2092,ST387039008,EW2092,ET387039008
--HSIG:0.018, VSIG:0.023, STATUS:FIXED, SATS:14, PDOP:1.225,
HDOP:0.718, VDOP:0.992
--DT02-13-2020
--TM12:33:07
GPS,PN91,LA41.144335079800,LN20.382764476658,EL765.560255,--
--GS,PN91,N 4566919.3693,E 470354.5572,EL721.6854,--
--GT,PN91,SW2092,ST387058008,EW2092,ET387058008
--HSIG:0.024, VSIG:0.031, STATUS:FIXED, SATS:9, PDOP:3.188,
HDOP:1.496, VDOP:2.815
--DT02-13-2020
--TM12:33:26
GPS,PN92,LA41.144337246420,LN20.382761027304,EL765.936425,--
--GS,PN92,N 4566920.0411,E 470353.7568,EL722.0616,--
--GT,PN92,SW2092,ST387082009,EW2092,ET387082009
--HSIG:0.018, VSIG:0.023, STATUS:FIXED, SATS:14, PDOP:1.184,
HDOP:0.665, VDOP:0.980
--DT02-13-2020
--TM12:33:50

```



```

GPS,PN93,LA41.144337804276,LN20.382758871114,EL765.893922,--
--GS,PN93,N 4566920.2153,E 470353.2555,EL722.0192,--
--GT,PN93,SW2092,ST387096008,EW2092,ET387096008
--HSIG:0.019, VSIG:0.024, STATUS:FIXED, SATS:11, PDOP:1.617,
HDOP:1.042, VDOP:1.237
--DT02-13-2020
--TM12:34:05
GPS,PN94,LA41.144369872578,LN20.382736579689,EL765.214993,--
--GS,PN94,N 4566930.1297,E 470348.1058,EL721.3397,--
--GT,PN94,SW2092,ST387126008,EW2092,ET387126008
--HSIG:0.019, VSIG:0.026, STATUS:FIXED, SATS:12, PDOP:2.019,
HDOP:1.116, VDOP:1.683
--DT02-13-2020
--TM12:34:34
GPS,PN95,LA41.144358268704,LN20.382746542408,EL765.339211,--
--GS,PN95,N 4566926.5403,E 470350.4108,EL721.4641,--
--GT,PN95,SW2092,ST387136009,EW2092,ET387136009
--HSIG:0.018, VSIG:0.025, STATUS:FIXED, SATS:13, PDOP:1.303,
HDOP:0.743, VDOP:1.071
--DT02-13-2020
--TM12:34:44
GPS,PN96,LA41.144354072888,LN20.382747542532,EL765.615664,--
--GS,PN96,N 4566925.2450,E 470350.6383,EL721.7407,--
--GT,PN96,SW2092,ST387156009,EW2092,ET387156009
--HSIG:0.017, VSIG:0.022, STATUS:FIXED, SATS:15, PDOP:1.211,
HDOP:0.691, VDOP:0.994
--DT02-13-2020
--TM12:35:04
GPS,PN97,LA41.144416246600,LN20.382700107571,EL764.941745,--
--GS,PN97,N 4566944.4712,E 470339.6725,EL721.0660,--
--GT,PN97,SW2092,ST387183009,EW2092,ET387183009
--HSIG:0.017, VSIG:0.021, STATUS:FIXED, SATS:14, PDOP:1.576,
HDOP:0.883, VDOP:1.305
--DT02-13-2020
--TM12:35:31
GPS,PN98,LA41.144421094667,LN20.382713620849,EL764.883037,--
--GS,PN98,N 4566945.9538,E 470342.8251,EL721.0069,--
--GT,PN98,SW2092,ST387192009,EW2092,ET387192009
--HSIG:0.017, VSIG:0.021, STATUS:FIXED, SATS:14, PDOP:1.262,
HDOP:0.711, VDOP:1.043
--DT02-13-2020
--TM12:35:40
GPS,PN99,LA41.144391977034,LN20.382736373461,EL765.063709,--
--GS,PN99,N 4566936.9492,E 470348.0859,EL721.1879,--
--GT,PN99,SW2092,ST387210010,EW2092,ET387210010
--HSIG:0.017, VSIG:0.021, STATUS:FIXED, SATS:15, PDOP:1.132,
HDOP:0.653, VDOP:0.924
--DT02-13-2020
--TM12:35:58
GPS,PN100,LA41.144361138020,LN20.382760179720,EL765.215406,--
--GS,PN100,N 4566927.4124,E 470353.5898,EL721.3400,--
--GT,PN100,SW2092,ST387222009,EW2092,ET387222009

```

```

--HSIG:0.016, VSIG:0.020, STATUS:FIXED, SATS:13, PDOP:1.401,
HDOP:0.853, VDOP:1.112
--DT02-13-2020
--TM12:36:11
GPS,PN101,LA41.144351620065,LN20.382751648665,EL765.456436,--
--GS,PN101,N 4566924.4843,E 470351.5913,EL721.5814,--
--GT,PN101,SW2092,ST387264009,EW2092,ET387264009
--HSIG:0.016, VSIG:0.021, STATUS:FIXED, SATS:15, PDOP:1.428,
HDOP:0.785, VDOP:1.192
--DT02-13-2020
--TM12:36:52
GPS,PN102,LA41.144335895731,LN20.382706527003,EL765.854817,--
--GS,PN102,N 4566919.6767,E 470341.0650,EL721.9810,--
--GT,PN102,SW2092,ST387281008,EW2092,ET387281008
--HSIG:0.019, VSIG:0.027, STATUS:FIXED, SATS:12, PDOP:1.988,
HDOP:1.108, VDOP:1.650
--DT02-13-2020
--TM12:37:09
GPS,PN103,LA41.144339191326,LN20.382704667417,EL765.918851,--
--GS,PN103,N 4566920.6952,E 470340.6362,EL722.0450,--
--GT,PN103,SW2092,ST387302008,EW2092,ET387302008
--HSIG:0.018, VSIG:0.026, STATUS:FIXED, SATS:13, PDOP:1.189,
HDOP:0.708, VDOP:0.956
--DT02-13-2020
--TM12:37:30
GPS,PN104,LA41.144309061456,LN20.382622037215,EL766.238899,--
--GS,PN104,N 4566911.4795,E 470321.3580,EL722.3674,--
--GT,PN104,SW2092,ST387332008,EW2092,ET387332008
--HSIG:0.028, VSIG:0.037, STATUS:FIXED, SATS:9, PDOP:2.851,
HDOP:1.653, VDOP:2.323
--DT02-13-2020
--TM12:38:00
GPS,PN105,LA41.144284005893,LN20.382531452682,EL766.962716,--
--GS,PN105,N 4566903.8369,E 470300.2341,EL723.0935,--
--GT,PN105,SW2092,ST387355008,EW2092,ET387355008
--HSIG:0.026, VSIG:0.035, STATUS:FIXED, SATS:9, PDOP:2.974,
HDOP:1.578, VDOP:2.521
--DT02-13-2020
--TM12:38:23
GPS,PN106,LA41.144278627868,LN20.382510141428,EL767.177198,--
--GS,PN106,N 4566902.1983,E 470295.2650,EL723.3086,--
--GT,PN106,SW2092,ST387372009,EW2092,ET387372009
--HSIG:0.019, VSIG:0.025, STATUS:FIXED, SATS:12, PDOP:1.443,
HDOP:0.823, VDOP:1.185
--DT02-13-2020
--TM12:38:40
GPS,PN107,LA41.144277533441,LN20.382498876505,EL767.368413,--
--GS,PN107,N 4566901.8715,E 470292.6407,EL723.5000,--
--GT,PN107,SW2092,ST387380008,EW2092,ET387380008
--HSIG:0.020, VSIG:0.027, STATUS:FIXED, SATS:9, PDOP:1.963,
HDOP:1.201, VDOP:1.552
--DT02-13-2020

```

```

--TM12:38:48
GPS,PN108,LA41.144247561872,LN20.382390933371,EL767.919123,--
--GS,PN108,N 4566892.7292,E 470267.4685,EL724.0535,--
--GT,PN108,SW2092,ST387408007,EW2092,ET387408007
--HSIG:0.024, VSIG:0.035, STATUS:FIXED, SATS:7, PDOP:3.783,
HDOP:1.744, VDOP:3.357
--DT02-13-2020
--TM12:39:16
GPS,PN109,LA41.144248915067,LN20.382389020810,EL767.902926,--
--GS,PN109,N 4566893.1485,E 470267.0249,EL724.0373,--
--GT,PN109,SW2092,ST387419008,EW2092,ET387419008
--HSIG:0.023, VSIG:0.039, STATUS:FIXED, SATS:11, PDOP:1.963,
HDOP:1.281, VDOP:1.488
--DT02-13-2020
--TM12:39:27
GPS,PN110,LA41.144250226423,LN20.382388864408,EL767.970615,--
--GS,PN110,N 4566893.5532,E 470266.9902,EL724.1050,--
--GT,PN110,SW2092,ST387426009,EW2092,ET387426009
--HSIG:0.020, VSIG:0.027, STATUS:FIXED, SATS:13, PDOP:1.231,
HDOP:0.731, VDOP:0.991
--DT02-13-2020
--TM12:39:34
GPS,PN111,LA41.144236518027,LN20.382393829915,EL767.938510,--
--GS,PN111,N 4566889.3193,E 470268.1289,EL724.0731,--
--GT,PN111,SW2092,ST387445009,EW2092,ET387445009
--HSIG:0.022, VSIG:0.030, STATUS:FIXED, SATS:10, PDOP:1.563,
HDOP:1.065, VDOP:1.145
--DT02-13-2020
--TM12:39:53
GPS,PN112,LA41.144254132976,LN20.382406818070,EL767.750003,--
--GS,PN112,N 4566894.7411,E 470271.1756,EL723.8839,--
--GT,PN112,SW2092,ST387466008,EW2092,ET387466008
--HSIG:0.020, VSIG:0.026, STATUS:FIXED, SATS:10, PDOP:2.218,
HDOP:1.290, VDOP:1.805
--DT02-13-2020
--TM12:40:14
GPS,PN113,LA41.144243698098,LN20.382432937631,EL767.770088,--
--GS,PN113,N 4566891.4968,E 470277.2441,EL723.9038,--
--GT,PN113,SW2092,ST387477008,EW2092,ET387477008
--HSIG:0.029, VSIG:0.032, STATUS:FIXED, SATS:9, PDOP:2.464,
HDOP:1.661, VDOP:1.820
--DT02-13-2020
--TM12:40:26
GPS,PN114,LA41.144256066770,LN20.382488255610,EL767.625330,--
--GS,PN114,N 4566895.2593,E 470290.1403,EL723.7577,--
--GT,PN114,SW2092,ST387501007,EW2092,ET387501007
--HSIG:0.028, VSIG:0.037, STATUS:FIXED, SATS:10, PDOP:1.842,
HDOP:1.182, VDOP:1.412
--DT02-13-2020
--TM12:40:49
GPS,PN115,LA41.144258930735,LN20.382492171133,EL767.591591,--
--GS,PN115,N 4566896.1390,E 470291.0557,EL723.7238,--

```

```

--GT,PN115,SW2092,ST387512007,EW2092,ET387512007
--HSIG:0.033, VSIG:0.043, STATUS:FIXED, SATS:10, PDOP:1.845,
HDOP:1.183, VDOP:1.416
--DT02-13-2020
--TM12:41:02
GPS,PN116,LA41.144263095977,LN20.382495222138,EL767.464613,--
--GS,PN116,N 4566897.4211,E 470291.7714,EL723.5967,--
--GT,PN116,SW2092,ST387528007,EW2092,ET387528007
--HSIG:0.021, VSIG:0.036, STATUS:FIXED, SATS:10, PDOP:1.910,
HDOP:1.207, VDOP:1.481
--DT02-13-2020
--TM12:41:16
GPS,PN117,LA41.144278627126,LN20.382496718156,EL767.142151,--
--GS,PN117,N 4566902.2110,E 470292.1395,EL723.2737,--
--GT,PN117,SW2092,ST387547008,EW2092,ET387547008
--HSIG:0.017, VSIG:0.023, STATUS:FIXED, SATS:12, PDOP:1.916,
HDOP:1.209, VDOP:1.487
--DT02-13-2020
--TM12:41:36
GPS,PN118,LA41.144277860023,LN20.382496847762,EL767.346829,--
--GS,PN118,N 4566901.9742,E 470292.1687,EL723.4785,--
--GT,PN118,SW2092,ST387592008,EW2092,ET387592008
--HSIG:0.017, VSIG:0.022, STATUS:FIXED, SATS:12, PDOP:1.522,
HDOP:0.907, VDOP:1.222
--DT02-13-2020
--TM12:42:20
GPS,PN119,LA41.144263630113,LN20.382513673914,EL767.397066,--
--GS,PN119,N 4566897.5681,E 470296.0684,EL723.5288,--
--GT,PN119,SW2092,ST387639009,EW2092,ET387639009
--HSIG:0.032, VSIG:0.041, STATUS:FIXED, SATS:13, PDOP:1.475,
HDOP:0.867, VDOP:1.194
--DT02-13-2020
--TM12:43:10
GPS,PN120,LA41.144267641299,LN20.382525561531,EL767.279760,--
--GS,PN120,N 4566898.7941,E 470298.8415,EL723.4111,--
--GT,PN120,SW2092,ST387676008,EW2092,ET387676008
--HSIG:0.033, VSIG:0.050, STATUS:FIXED, SATS:10, PDOP:1.535,
HDOP:0.955, VDOP:1.201
--DT02-13-2020
--TM12:43:47
GPS,PN121,LA41.144276686734,LN20.382544309788,EL766.858375,--
--GS,PN121,N 4566901.5666,E 470303.2184,EL722.9891,--
--GT,PN121,SW2092,ST387706008,EW2092,ET387706008
--HSIG:0.020, VSIG:0.025, STATUS:FIXED, SATS:10, PDOP:1.971,
HDOP:1.215, VDOP:1.552
--DT02-13-2020
--TM12:44:15
GPS,PN122,LA41.144285081651,LN20.382581804576,EL766.423824,--
--GS,PN122,N 4566904.1204,E 470311.9595,EL722.5536,--
--GT,PN122,SW2092,ST387721008,EW2092,ET387721008
--HSIG:0.024, VSIG:0.030, STATUS:FIXED, SATS:9, PDOP:2.193,
HDOP:1.350, VDOP:1.727

```

```

--DT02-13-2020
--TM12:44:29
GPS,PN123,LA41.144285475708,LN20.382586823341,EL766.468946,--
--GS,PN123,N 4566904.2371,E 470313.1286,EL722.5987,--
--GT,PN123,SW2092,ST387731008,EW2092,ET387731008
--HSIG:0.021, VSIG:0.026, STATUS:FIXED, SATS:10, PDOP:1.671,
HDOP:0.957, VDOP:1.369
--DT02-13-2020
--TM12:44:39
GPS,PN124,LA41.144313858717,LN20.382621709931,EL765.833029,--
--GS,PN124,N 4566912.9597,E 470321.2879,EL721.9613,--
--GT,PN124,SW2092,ST387763008,EW2092,ET387763008
--HSIG:0.018, VSIG:0.026, STATUS:FIXED, SATS:10, PDOP:1.798,
HDOP:1.071, VDOP:1.445
--DT02-13-2020
--TM12:45:11
GPS,PN125,LA41.144338874032,LN20.382750198652,EL765.631514,--
--GS,PN125,N 4566920.5536,E 470351.2375,EL721.7568,--
--GT,PN125,SW2092,ST387808009,EW2092,ET387808009
--HSIG:0.022, VSIG:0.030, STATUS:FIXED, SATS:10, PDOP:1.926,
HDOP:0.982, VDOP:1.656
--DT02-13-2020
--TM12:45:56
GPS,PN126,LA41.144340075742,LN20.382760981380,EL765.496914,--
--GS,PN126,N 4566920.9139,E 470353.7497,EL721.6220,--
--GT,PN126,SW2092,ST387815009,EW2092,ET387815009
--HSIG:0.017, VSIG:0.023, STATUS:FIXED, SATS:12, PDOP:1.424,
HDOP:0.819, VDOP:1.165
--DT02-13-2020
--TM12:46:03
--Entered HR: 1.8000, Vertical
LS,HR1.8884
GPS,PN127,LA41.144335984212,LN20.382781706583,EL764.926094,--
--GS,PN127,N 4566919.6318,E 470358.5702,EL721.4509,--
--GT,PN127,SW2092,ST387942008,EW2092,ET387942008
--HSIG:0.016, VSIG:0.023, STATUS:FIXED, SATS:12, PDOP:1.576,
HDOP:0.922, VDOP:1.278
--DT02-13-2020
--TM12:48:11
GPS,PN128,LA41.144300631200,LN20.382812479991,EL765.180060,--
--GS,PN128,N 4566908.6958,E 470365.6907,EL721.7052,--
--GT,PN128,SW2092,ST387953008,EW2092,ET387953008
--HSIG:0.016, VSIG:0.022, STATUS:FIXED, SATS:13, PDOP:1.378,
HDOP:0.762, VDOP:1.148
--DT02-13-2020
--TM12:48:21
GPS,PN129,LA41.144269582644,LN20.382842981283,EL765.387429,--
--GS,PN129,N 4566899.0881,E 470372.7533,EL721.9129,--
--GT,PN129,SW2092,ST387965008,EW2092,ET387965008
--HSIG:0.016, VSIG:0.022, STATUS:FIXED, SATS:13, PDOP:1.499,
HDOP:0.861, VDOP:1.227
--DT02-13-2020

```

```

--TM12:48:34
GPS,PN130,LA41.144252861447,LN20.382863184146,EL765.472017,--
--GS,PN130,N 4566893.9102,E 470377.4362,EL721.9975,--
--GT,PN130,SW2092,ST387973007,EW2092,ET387973007
--HSIG:0.017, VSIG:0.023, STATUS:FIXED, SATS:12, PDOP:1.581,
HDOP:0.923, VDOP:1.283
--DT02-13-2020
--TM12:48:41
GPS,PN131,LA41.144230736031,LN20.382895811722,EL765.523417,--
--GS,PN131,N 4566887.0532,E 470385.0052,EL722.0489,--
--GT,PN131,SW2092,ST387990009,EW2092,ET387990009
--HSIG:0.016, VSIG:0.022, STATUS:FIXED, SATS:13, PDOP:1.378,
HDOP:0.762, VDOP:1.148
--DT02-13-2020
--TM12:48:58
GPS,PN132,LA41.144207012737,LN20.382933695140,EL765.586605,--
--GS,PN132,N 4566879.6982,E 470393.7961,EL722.1120,--
--GT,PN132,SW2092,ST388001009,EW2092,ET388001009
--HSIG:0.016, VSIG:0.022, STATUS:FIXED, SATS:13, PDOP:1.466,
HDOP:0.882, VDOP:1.171
--DT02-13-2020
--TM12:49:09
GPS,PN133,LA41.144196207182,LN20.382955633495,EL765.585149,--
--GS,PN133,N 4566876.3437,E 470398.8906,EL722.1104,--
--GT,PN133,SW2092,ST388017009,EW2092,ET388017009
--HSIG:0.016, VSIG:0.022, STATUS:FIXED, SATS:13, PDOP:1.468,
HDOP:0.882, VDOP:1.174
--DT02-13-2020
--TM12:49:25
GPS,PN134,LA41.144176780781,LN20.383000857815,EL765.549384,--
--GS,PN134,N 4566870.3073,E 470409.3962,EL722.0743,--
--GT,PN134,SW2092,ST388032009,EW2092,ET388032009
--HSIG:0.016, VSIG:0.022, STATUS:FIXED, SATS:12, PDOP:1.590,
HDOP:0.925, VDOP:1.292
--DT02-13-2020
--TM12:49:40
GPS,PN135,LA41.144195712198,LN20.383012078178,EL765.261010,--
--GS,PN135,N 4566876.1368,E 470412.0328,EL721.7852,--
--GT,PN135,SW2092,ST388042008,EW2092,ET388042008
--HSIG:0.016, VSIG:0.022, STATUS:FIXED, SATS:13, PDOP:1.377,
HDOP:0.761, VDOP:1.148
--DT02-13-2020
--TM12:49:50
GPS,PN136,LA41.144212995832,LN20.382974262014,EL765.220041,--
--GS,PN136,N 4566881.5051,E 470403.2494,EL721.7445,--
--GT,PN136,SW2092,ST388067008,EW2092,ET388067008
--HSIG:0.016, VSIG:0.022, STATUS:FIXED, SATS:12, PDOP:1.535,
HDOP:0.815, VDOP:1.301
--DT02-13-2020
--TM12:50:15
GPS,PN137,LA41.144228886714,LN20.382944719564,EL765.242257,--
--GS,PN137,N 4566886.4358,E 470396.3908,EL721.7669,--

```

```

--GT,PN137,SW2092,ST388077009,EW2092,ET388077009
--HSIG:0.016, VSIG:0.023, STATUS:FIXED, SATS:12, PDOP:1.688,
HDOP:0.938, VDOP:1.403
--DT02-13-2020
--TM12:50:25
GPS,PN138,LA41.144259417717,LN20.382897356682,EL765.160949,--
--GS,PN138,N 4566895.9000,E 470385.4014,EL721.6856,--
--GT,PN138,SW2092,ST388091009,EW2092,ET388091009
--HSIG:0.016, VSIG:0.023, STATUS:FIXED, SATS:12, PDOP:1.810,
HDOP:1.000, VDOP:1.509
--DT02-13-2020
--TM12:50:39
GPS,PN139,LA41.144268880668,LN20.382913249027,EL764.968673,--
--GS,PN139,N 4566898.8041,E 470389.1138,EL721.4928,--
--GT,PN139,SW2092,ST388110009,EW2092,ET388110009
--HSIG:0.016, VSIG:0.023, STATUS:FIXED, SATS:13, PDOP:1.536,
HDOP:0.814, VDOP:1.303
--DT02-13-2020
--TM12:50:58
GPS,PN140,LA41.144275665507,LN20.382905828623,EL764.880843,--
--GS,PN140,N 4566900.9043,E 470387.3946,EL721.4049,--
--GT,PN140,SW2092,ST388121009,EW2092,ET388121009
--HSIG:0.018, VSIG:0.028, STATUS:FIXED, SATS:11, PDOP:2.302,
HDOP:1.244, VDOP:1.938
--DT02-13-2020
--TM12:51:09
GPS,PN141,LA41.144276929298,LN20.382906012415,EL764.844162,--
--GS,PN141,N 4566901.2940,E 470387.4390,EL721.3682,--
--GT,PN141,SW2092,ST388132009,EW2092,ET388132009
--HSIG:0.017, VSIG:0.025, STATUS:FIXED, SATS:13, PDOP:1.361,
HDOP:0.771, VDOP:1.122
--DT02-13-2020
--TM12:51:20
GPS,PN142,LA41.144282175390,LN20.382931031908,EL764.576113,--
--GS,PN142,N 4566902.8885,E 470393.2713,EL721.0995,--
--GT,PN142,SW2092,ST388144008,EW2092,ET388144008
--HSIG:0.016, VSIG:0.024, STATUS:FIXED, SATS:9, PDOP:2.261,
HDOP:1.273, VDOP:1.869
--DT02-13-2020
--TM12:51:33
GPS,PN143,LA41.144276598638,LN20.382901275296,EL765.086020,--
--GS,PN143,N 4566901.1966,E 470386.3356,EL721.6102,--
--GT,PN143,SW2092,ST388158009,EW2092,ET388158009
--HSIG:0.023, VSIG:0.032, STATUS:FIXED, SATS:10, PDOP:2.289,
HDOP:1.240, VDOP:1.924
--DT02-13-2020
--TM12:51:47
GPS,PN144,LA41.144275594761,LN20.382898594766,EL765.138700,--
--GS,PN144,N 4566900.8895,E 470385.7102,EL721.6629,--
--GT,PN144,SW2092,ST388164008,EW2092,ET388164008
--HSIG:0.018, VSIG:0.024, STATUS:FIXED, SATS:12, PDOP:1.611,
HDOP:0.902, VDOP:1.335

```

```

--DT02-13-2020
--TM12:51:52
GPS,PN145,LA41.144276395616,LN20.382895094846,EL765.273597,--
--GS,PN145,N 4566901.1399,E 470384.8963,EL721.7979,--
--GT,PN145,SW2092,ST388186009,EW2092,ET388186009
--HSIG:0.017, VSIG:0.023, STATUS:FIXED, SATS:14, PDOP:1.421,
HDOP:0.900, VDOP:1.100
--DT02-13-2020
--TM12:52:14
GPS,PN146,LA41.144278314399,LN20.382897486513,EL765.053157,--
--GS,PN146,N 4566901.7295,E 470385.4556,EL721.5773,--
--GT,PN146,SW2092,ST388222007,EW2092,ET388222007
--HSIG:0.027, VSIG:0.034, STATUS:FIXED, SATS:12, PDOP:1.599,
HDOP:0.844, VDOP:1.359
--DT02-13-2020
--TM12:52:50
GPS,PN147,LA41.144281489996,LN20.382868751847,EL765.134335,--
--GS,PN147,N 4566902.7368,E 470378.7689,EL721.6590,--
--GT,PN147,SW2092,ST388253009,EW2092,ET388253009
--HSIG:0.019, VSIG:0.027, STATUS:FIXED, SATS:11, PDOP:1.686,
HDOP:0.951, VDOP:1.393
--DT02-13-2020
--TM12:53:22
GPS,PN148,LA41.144303934830,LN20.382844964268,EL765.027918,--
--GS,PN148,N 4566909.6838,E 470373.2586,EL721.5524,--
--GT,PN148,SW2092,ST388264010,EW2092,ET388264010
--HSIG:0.020, VSIG:0.028, STATUS:FIXED, SATS:14, PDOP:1.539,
HDOP:0.812, VDOP:1.307
--DT02-13-2020
--TM12:53:32
GPS,PN149,LA41.144336067375,LN20.382814191184,EL764.833121,--
--GS,PN149,N 4566919.6263,E 470366.1341,EL721.3573,--
--GT,PN149,SW2092,ST388277009,EW2092,ET388277009
--HSIG:0.016, VSIG:0.023, STATUS:FIXED, SATS:13, PDOP:1.658,
HDOP:0.902, VDOP:1.391
--DT02-13-2020
--TM12:53:45
GPS,PN150,LA41.144352517451,LN20.382799957137,EL764.780878,--
--GS,PN150,N 4566924.7148,E 470362.8407,EL721.3049,--
--GT,PN150,SW2092,ST388287009,EW2092,ET388287009
--HSIG:0.016, VSIG:0.023, STATUS:FIXED, SATS:14, PDOP:1.325,
HDOP:0.740, VDOP:1.099
--DT02-13-2020
--TM12:53:55
GPS,PN151,LA41.144382461666,LN20.382774831007,EL764.581784,--
--GS,PN151,N 4566933.9767,E 470357.0283,EL721.1055,--
--GT,PN151,SW2092,ST388305008,EW2092,ET388305008
--HSIG:0.016, VSIG:0.023, STATUS:FIXED, SATS:13, PDOP:1.390,
HDOP:0.811, VDOP:1.129
--DT02-13-2020
--TM12:54:13
GPS,PN152,LA41.144429041750,LN20.382738546170,EL764.392589,--

```



```

--GS,PN152,N 4566948.3816,E 470348.6389,EL720.9158,--
--GT,PN152,SW2092,ST388320008,EW2092,ET388320008
--HSIG:0.017, VSIG:0.025, STATUS:FIXED, SATS:9, PDOP:2.033,
HDOP:1.094, VDOP:1.714
--DT02-13-2020
--TM12:54:29
GPS,PN153,LA41.144436505881,LN20.382753863032,EL764.267959,--
--GS,PN153,N 4566950.6695,E 470352.2148,EL720.7907,--
--GT,PN153,SW2092,ST388337009,EW2092,ET388337009
--HSIG:0.018, VSIG:0.025, STATUS:FIXED, SATS:13, PDOP:1.399,
HDOP:0.803, VDOP:1.146
--DT02-13-2020
--TM12:54:45
GPS,PN154,LA41.144387446874,LN20.382793487750,EL764.790673,--
--GS,PN154,N 4566935.4968,E 470361.3788,EL721.3140,--
--GT,PN154,SW2092,ST388364007,EW2092,ET388364007
--HSIG:0.042, VSIG:0.042, STATUS:FIXED, SATS:7, PDOP:2.705,
HDOP:1.933, VDOP:1.891
--DT02-13-2020
--TM12:55:14
GPS,PN155,LA41.144386467438,LN20.382795677603,EL764.880102,--
--GS,PN155,N 4566935.1925,E 470361.8874,EL721.4034,--
--GT,PN155,SW2092,ST388371008,EW2092,ET388371008
--HSIG:0.026, VSIG:0.029, STATUS:FIXED, SATS:8, PDOP:2.179,
HDOP:1.264, VDOP:1.775
--DT02-13-2020
--TM12:55:19
GPS,PN156,LA41.144386601026,LN20.382797822629,EL764.842506,--
--GS,PN156,N 4566935.2317,E 470362.3871,EL721.3657,--
--GT,PN156,SW2092,ST388376008,EW2092,ET388376008
--HSIG:0.026, VSIG:0.028, STATUS:FIXED, SATS:10, PDOP:1.687,
HDOP:1.127, VDOP:1.255
--DT02-13-2020
--TM12:55:25
GPS,PN157,LA41.144388136182,LN20.382802137540,EL764.939546,--
--GS,PN157,N 4566935.7011,E 470363.3937,EL721.4627,--
--GT,PN157,SW2092,ST388381007,EW2092,ET388381007
--HSIG:0.022, VSIG:0.041, STATUS:FIXED, SATS:7, PDOP:4.858,
HDOP:2.967, VDOP:3.846
--DT02-13-2020
--TM12:55:29
GPS,PN158,LA41.144387546958,LN20.382813581756,EL764.769102,--
--GS,PN158,N 4566935.5084,E 470366.0577,EL721.2920,--
--GT,PN158,SW2092,ST388401008,EW2092,ET388401008
--HSIG:0.020, VSIG:0.035, STATUS:FIXED, SATS:11, PDOP:2.219,
HDOP:1.246, VDOP:1.836
--DT02-13-2020
--TM12:55:49
GPS,PN159,LA41.144381670357,LN20.382794618626,EL764.642449,--
--GS,PN159,N 4566933.7136,E 470361.6348,EL721.1658,--
--GT,PN159,SW2092,ST388411008,EW2092,ET388411008
--HSIG:0.022, VSIG:0.028, STATUS:FIXED, SATS:11, PDOP:2.039,

```

HDOP:0.991, VDOP:1.782
--DT02-13-2020
--TM12:55:59
GPS,PN160,LA41.144384696111,LN20.382791390196,EL764.740961,--
--GS,PN160,N 4566934.6502,E 470360.8869,EL721.2643,--
--GT,PN160,SW2092,ST388416008,EW2092,ET388416008
--HSIG:0.016, VSIG:0.025, STATUS:FIXED, SATS:12, PDOP:1.732,
HDOP:0.914, VDOP:1.470
--DT02-13-2020
--TM12:56:04
GPS,PN161,LA41.144380533379,LN20.382782820587,EL764.713096,--
--GS,PN161,N 4566933.3742,E 470358.8862,EL721.2367,--
--GT,PN161,SW2092,ST388424009,EW2092,ET388424009
--HSIG:0.016, VSIG:0.023, STATUS:FIXED, SATS:12, PDOP:1.599,
HDOP:0.985, VDOP:1.259
--DT02-13-2020
--TM12:56:12
GPS,PN162,LA41.144381341510,LN20.382835109333,EL764.937871,--
--GS,PN162,N 4566933.5734,E 470371.0624,EL721.4606,--
--GT,PN162,SW2092,ST388457008,EW2092,ET388457008
--HSIG:0.023, VSIG:0.030, STATUS:FIXED, SATS:9, PDOP:1.680,
HDOP:0.915, VDOP:1.409
--DT02-13-2020
--TM12:56:46
GPS,PN163,LA41.144382149479,LN20.382837404836,EL765.004849,--
--GS,PN163,N 4566933.8204,E 470371.5979,EL721.5275,--
--GT,PN163,SW2092,ST388463008,EW2092,ET388463008
--HSIG:0.018, VSIG:0.027, STATUS:FIXED, SATS:10, PDOP:2.022,
HDOP:1.356, VDOP:1.500
--DT02-13-2020
--TM12:56:52
GPS,PN164,LA41.144384058825,LN20.382833235727,EL764.786650,--
--GS,PN164,N 4566934.4134,E 470370.6295,EL721.3093,--
--GT,PN164,SW2092,ST388468008,EW2092,ET388468008
--HSIG:0.016, VSIG:0.025, STATUS:FIXED, SATS:10, PDOP:2.344,
HDOP:1.266, VDOP:1.972
--DT02-13-2020
--TM12:56:56
GPS,PN165,LA41.144376774240,LN20.382818086835,EL764.804327,--
--GS,PN165,N 4566932.1807,E 470367.0930,EL721.3274,--
--GT,PN165,SW2092,ST388475008,EW2092,ET388475008
--HSIG:0.016, VSIG:0.026, STATUS:FIXED, SATS:10, PDOP:2.028,
HDOP:1.001, VDOP:1.764
--DT02-13-2020
--TM12:57:04
GPS,PN166,LA41.144370965141,LN20.382809640072,EL764.751980,--
--GS,PN166,N 4566930.3966,E 470365.1188,EL721.2754,--
--GT,PN166,SW2092,ST388481009,EW2092,ET388481009
--HSIG:0.016, VSIG:0.025, STATUS:FIXED, SATS:12, PDOP:1.488,
HDOP:0.821, VDOP:1.241
--DT02-13-2020
--TM12:57:09

```

GPS,PN167,LA41.144364829304,LN20.382804590963,EL764.755539,--
--GS,PN167,N 4566928.5086,E 470363.9353,EL721.2792,--
--GT,PN167,SW2092,ST388486009,EW2092,ET388486009
--HSIG:0.016, VSIG:0.023, STATUS:FIXED, SATS:13, PDOP:1.524,
HDOP:0.885, VDOP:1.241
--DT02-13-2020
--TM12:57:15
GPS,PN168,LA41.144357959259,LN20.382801415686,EL764.770634,--
--GS,PN168,N 4566926.3922,E 470363.1873,EL721.2945,--
--GT,PN168,SW2092,ST388492009,EW2092,ET388492009
--HSIG:0.016, VSIG:0.023, STATUS:FIXED, SATS:13, PDOP:1.326,
HDOP:0.737, VDOP:1.102
--DT02-13-2020
--TM12:57:20
GPS,PN169,LA41.144382988110,LN20.382842523085,EL764.717306,--
--GS,PN169,N 4566934.0742,E 470372.7907,EL721.2398,--
--GT,PN169,SW2092,ST388509008,EW2092,ET388509008
--HSIG:0.016, VSIG:0.026, STATUS:FIXED, SATS:10, PDOP:1.942,
HDOP:1.042, VDOP:1.639
--DT02-13-2020
--TM12:57:38
GPS,PN170,LA41.144372526655,LN20.382821886047,EL764.896586,--
--GS,PN170,N 4566930.8666,E 470367.9722,EL721.4197,--
--GT,PN170,SW2092,ST388520008,EW2092,ET388520008
--HSIG:0.016, VSIG:0.026, STATUS:FIXED, SATS:10, PDOP:2.042,
HDOP:1.002, VDOP:1.779
--DT02-13-2020
--TM12:57:49
GPS,PN171,LA41.144365931886,LN20.382814750550,EL764.866766,--
--GS,PN171,N 4566928.8390,E 470366.3024,EL721.3902,--
--GT,PN171,SW2092,ST388528008,EW2092,ET388528008
--HSIG:0.016, VSIG:0.025, STATUS:FIXED, SATS:11, PDOP:2.057,
HDOP:1.170, VDOP:1.693
--DT02-13-2020
--TM12:57:57
GPS,PN172,LA41.144353576366,LN20.382825723432,EL764.985166,--
--GS,PN172,N 4566925.0168,E 470368.8416,EL721.5087,--
--GT,PN172,SW2092,ST388539009,EW2092,ET388539009
--HSIG:0.016, VSIG:0.025, STATUS:FIXED, SATS:13, PDOP:1.663,
HDOP:0.941, VDOP:1.370
--DT02-13-2020
--TM12:58:08
GPS,PN173,LA41.144275165545,LN20.382894069795,EL765.210685,--
--GS,PN173,N 4566900.7614,E 470384.6560,EL721.7350,--
--GT,PN173,SW2092,ST388587008,EW2092,ET388587008
--HSIG:0.020, VSIG:0.026, STATUS:FIXED, SATS:9, PDOP:1.958,
HDOP:1.071, VDOP:1.638
--DT02-13-2020
--TM12:58:56
GPS,PN174,LA41.144268878994,LN20.382883978918,EL765.136760,--
--GS,PN174,N 4566898.8317,E 470382.2984,EL721.6614,--
--GT,PN174,SW2092,ST388599009,EW2092,ET388599009

```

```

--HSIG:0.016, VSIG:0.023, STATUS:FIXED, SATS:13, PDOP:2.050,
HDOP:1.114, VDOP:1.721
--DT02-13-2020
--TM12:59:08
GPS,PN175,LA41.144140510824,LN20.382856177678,EL766.271553,--
--GS,PN175,N 4566859.2567,E 470375.6620,EL722.8001,--
--GT,PN175,SW2092,ST388644008,EW2092,ET388644008
--HSIG:0.016, VSIG:0.027, STATUS:FIXED, SATS:12, PDOP:3.231,
HDOP:1.489, VDOP:2.868
--DT02-13-2020
--TM12:59:53
GPS,PN176,LA41.144146374908,LN20.382844191207,EL766.236931,--
--GS,PN176,N 4566861.0772,E 470372.8785,EL722.7655,--
--GT,PN176,SW2092,ST388686007,EW2092,ET388686007
--HSIG:0.016, VSIG:0.026, STATUS:FIXED, SATS:10, PDOP:1.900,
HDOP:0.962, VDOP:1.639
--DT02-13-2020
--TM13:00:35
GPS,PN177,LA41.144160037943,LN20.382831623687,EL766.508961,--
--GS,PN177,N 4566865.3044,E 470369.9696,EL723.0375,--
--GT,PN177,SW2092,ST388706007,EW2092,ET388706007
--HSIG:0.018, VSIG:0.031, STATUS:FIXED, SATS:10, PDOP:2.179,
HDOP:1.085, VDOP:1.889
--DT02-13-2020
--TM13:00:55
GPS,PN178,LA41.144167372788,LN20.382835454150,EL766.228283,--
--GS,PN178,N 4566867.5635,E 470370.8708,EL722.7565,--
--GT,PN178,SW2092,ST388714007,EW2092,ET388714007
--HSIG:0.020, VSIG:0.035, STATUS:FIXED, SATS:10, PDOP:2.088,
HDOP:1.057, VDOP:1.800
--DT02-13-2020
--TM13:01:03
GPS,PN179,LA41.144136583654,LN20.382822057050,EL766.375291,--
--GS,PN179,N 4566858.0779,E 470367.7122,EL722.9046,--
--GT,PN179,SW2092,ST388743008,EW2092,ET388743008
--HSIG:0.016, VSIG:0.026, STATUS:FIXED, SATS:12, PDOP:1.840,
HDOP:0.956, VDOP:1.572
--DT02-13-2020
--TM13:01:32
GPS,PN180,LA41.144169838986,LN20.382809467866,EL766.420166,--
--GS,PN180,N 4566868.3493,E 470364.8232,EL722.9488,--
--GT,PN180,SW2092,ST388756006,EW2092,ET388756006
--HSIG:0.030, VSIG:0.054, STATUS:FIXED, SATS:7, PDOP:3.760,
HDOP:2.248, VDOP:3.015
--DT02-13-2020
--TM13:01:46
GPS,PN181,LA41.144308168657,LN20.382717425100,EL765.938005,--
--GS,PN181,N 4566911.1124,E 470343.5674,EL722.4648,--
--GT,PN181,SW2092,ST388914009,EW2092,ET388914009
--HSIG:0.016, VSIG:0.026, STATUS:FIXED, SATS:12, PDOP:1.877,
HDOP:0.961, VDOP:1.612
--DT02-13-2020

```

```

--TM13:04:23
GPS,PN182,LA41.144327515920,LN20.382732318874,EL765.900232,--
--GS,PN182,N 4566917.0668,E 470347.0599,EL722.4262,--
--GT,PN182,SW2092,ST388932009,EW2092,ET388932009
--HSIG:0.015, VSIG:0.025, STATUS:FIXED, SATS:13, PDOP:1.625,
HDOP:0.903, VDOP:1.351
--DT02-13-2020
--TM13:04:41
GPS,PN183,LA41.144246821065,LN20.382748372835,EL766.226633,--
--GS,PN183,N 4566892.1570,E 470350.6954,EL722.7544,--
--GT,PN183,SW2092,ST388957009,EW2092,ET388957009
--HSIG:0.016, VSIG:0.025, STATUS:FIXED, SATS:12, PDOP:1.886,
HDOP:0.962, VDOP:1.622
--DT02-13-2020
--TM13:05:06
GPS,PN184,LA41.144230886988,LN20.382696503353,EL766.486117,--
--GS,PN184,N 4566887.2911,E 470338.5976,EL723.0153,--
--GT,PN184,SW2092,ST388972009,EW2092,ET388972009
--HSIG:0.016, VSIG:0.026, STATUS:FIXED, SATS:12, PDOP:1.888,
HDOP:0.963, VDOP:1.625
--DT02-13-2020
--TM13:05:21
GPS,PN185,LA41.144257803145,LN20.382682817976,EL766.597244,--
--GS,PN185,N 4566895.6079,E 470335.4453,EL723.1260,--
--GT,PN185,SW2092,ST388984008,EW2092,ET388984008
--HSIG:0.016, VSIG:0.025, STATUS:FIXED, SATS:13, PDOP:1.995,
HDOP:1.018, VDOP:1.716
--DT02-13-2020
--TM13:05:33
GPS,PN186,LA41.144249236983,LN20.382651175190,EL766.671786,--
--GS,PN186,N 4566892.9956,E 470328.0665,EL723.2013,--
--GT,PN186,SW2092,ST389000010,EW2092,ET389000010
--HSIG:0.016, VSIG:0.025, STATUS:FIXED, SATS:13, PDOP:1.608,
HDOP:0.911, VDOP:1.326
--DT02-13-2020
--TM13:05:49
GPS,PN187,LA41.144252984359,LN20.382641521300,EL766.679329,--
--GS,PN187,N 4566894.1610,E 470325.8234,EL723.2090,--
--GT,PN187,SW2092,ST389025009,EW2092,ET389025009
--HSIG:0.016, VSIG:0.025, STATUS:FIXED, SATS:13, PDOP:1.610,
HDOP:0.911, VDOP:1.328
--DT02-13-2020
--TM13:06:14
GPS,PN188,LA41.144271377033,LN20.382625901414,EL766.681185,--
--GS,PN188,N 4566899.8502,E 470322.2098,EL723.2106,--
--GT,PN188,SW2092,ST389040009,EW2092,ET389040009
--HSIG:0.016, VSIG:0.026, STATUS:FIXED, SATS:13, PDOP:1.611,
HDOP:0.911, VDOP:1.329
--DT02-13-2020
--TM13:06:29
GPS,PN189,LA41.144266255929,LN20.382608510630,EL766.686983,--
--GS,PN189,N 4566898.2870,E 470318.1540,EL723.2169,--

```

```

--GT,PN189,SW2092,ST389050009,EW2092,ET389050009
--HSIG:0.016, VSIG:0.026, STATUS:FIXED, SATS:13, PDOP:1.612,
HDOP:0.911, VDOP:1.330
--DT02-13-2020
--TM13:06:39
GPS,PN190,LA41.144259294240,LN20.382598883656,EL766.716511,--
--GS,PN190,N 4566896.1486,E 470315.9035,EL723.2467,--
--GT,PN190,SW2092,ST389056008,EW2092,ET389056008
--HSIG:0.016, VSIG:0.027, STATUS:FIXED, SATS:10, PDOP:2.069,
HDOP:1.052, VDOP:1.782
--DT02-13-2020
--TM13:06:45
GPS,PN191,LA41.144264699000,LN20.382594044688,EL766.717797,--
--GS,PN191,N 4566897.8206,E 470314.7837,EL723.2480,--
--GT,PN191,SW2092,ST389061007,EW2092,ET389061007
--HSIG:0.016, VSIG:0.027, STATUS:FIXED, SATS:10, PDOP:2.102,
HDOP:1.159, VDOP:1.754
--DT02-13-2020
--TM13:06:50
GPS,PN192,LA41.144264763374,LN20.382590298468,EL766.658772,--
--GS,PN192,N 4566897.8440,E 470313.9115,EL723.1890,--
--GT,PN192,SW2092,ST389065008,EW2092,ET389065008
--HSIG:0.017, VSIG:0.028, STATUS:FIXED, SATS:10, PDOP:2.104,
HDOP:1.160, VDOP:1.755
--DT02-13-2020
--TM13:06:54
GPS,PN193,LA41.144266501656,LN20.382588557534,EL766.754236,--
--GS,PN193,N 4566898.3820,E 470313.5083,EL723.2845,--
--GT,PN193,SW2092,ST389069008,EW2092,ET389069008
--HSIG:0.035, VSIG:0.055, STATUS:FIXED, SATS:10, PDOP:2.104,
HDOP:1.160, VDOP:1.755
--DT02-13-2020
--TM13:07:01
GPS,PN194,LA41.144277762303,LN20.382583362521,EL766.716782,--
--GS,PN194,N 4566901.8609,E 470312.3130,EL723.2468,--
--GT,PN194,SW2092,ST389081007,EW2092,ET389081007
--HSIG:0.018, VSIG:0.030, STATUS:FIXED, SATS:9, PDOP:2.328,
HDOP:1.248, VDOP:1.965
--DT02-13-2020
--TM13:07:10
GPS,PN195,LA41.144275923429,LN20.382575373258,EL766.918037,--
--GS,PN195,N 4566901.3013,E 470310.4504,EL723.4483,--
--GT,PN195,SW2092,ST389086007,EW2092,ET389086007
--HSIG:0.030, VSIG:0.063, STATUS:FIXED, SATS:10, PDOP:2.053,
HDOP:1.086, VDOP:1.742
--DT02-13-2020
--TM13:07:16
GPS,PN196,LA41.144293630128,LN20.382624084895,EL766.642494,--
--GS,PN196,N 4566906.7170,E 470321.8152,EL723.1714,--
--GT,PN196,SW2092,ST389105008,EW2092,ET389105008
--HSIG:0.022, VSIG:0.038, STATUS:FIXED, SATS:11, PDOP:2.024,
HDOP:1.013, VDOP:1.752

```

--DT02-13-2020
--TM13:07:34
--Entered HR: 2.1000, Vertical
LS,HR2.1884
GPS,PN197,LA41.144235996518,LN20.382520817699,EL768.100811,--
--GS,PN197,N 4566889.0363,E 470297.6967,EL724.3332,--
--GT,PN197,SW2092,ST389561006,EW2092,ET389561006
--HSIG:0.032, VSIG:0.050, STATUS:FIXED, SATS:5, PDOP:3.754,
HDOP:1.680, VDOP:3.357
--DT02-13-2020
--TM13:15:14

.

-

АГЕНЦИЈА ЗА КАТАСТАР НА НЕДВИЖНОСТИ

21.02.2020 10:46:18

Потврда за нарачка: 154486

Податоци за нарачателот

Име на компанија	ГЕОПЛУС
ЕМБС на компанија	6362613
Телефон на компанија	046 780 570
Име	Пецо
Презиме	Мурговски
Е-пошта	geoplus_struga@yahoo.com
Телефон	046 780 570

Улица	Пролетерски бригади
Број	66
Поштенски број	6330
Град	Струга
Држава	Македонија

Податоци за нарачката

Име на продукт	Начин на превземање	Единечна цена	Кол.	Вкупна цена	Архивски број	Линк за превземање
Координати и надморска височина	Продукт во електронска форма	99.0 ден.	1.0	99.0 ден.	08-19/2894	Order_154486_GeodetskiTocki-KoordinatiNadmorskaVisocina_vi1582278404096.xlsx - Order_154486_GeodetskiTocki-KoordinatiNadmorskaVisocina_vi1582278404096.pdf
Вкупна цена:		99.0 + 5* = 104.0 ден.				

Начин на плаќање: Онлајн плаќање

Број на трансакција: 10905928

** Електронскиот документ е валиден само кога се користи во електронска форма."

*Провизија за банка - процент од вкупна сума



РЕПУБЛИКА СЕВЕРНА МАКЕДОНИЈА
АГЕНЦИЈА ЗА КАТАСТАР НА НЕДВИЖНОСТИ

КООРДИНАТИ НА ТОЧКИ ОД ГЕОДЕТСКАТА РЕФЕРЕНТНА МРЕЖА

Ознака (тип) на геодетска	Бр. на точка	Y	X	H
Тригонометриска точка	3-180	7469755.88	4566830.72	753.68

Плаќањето е успешно завршено

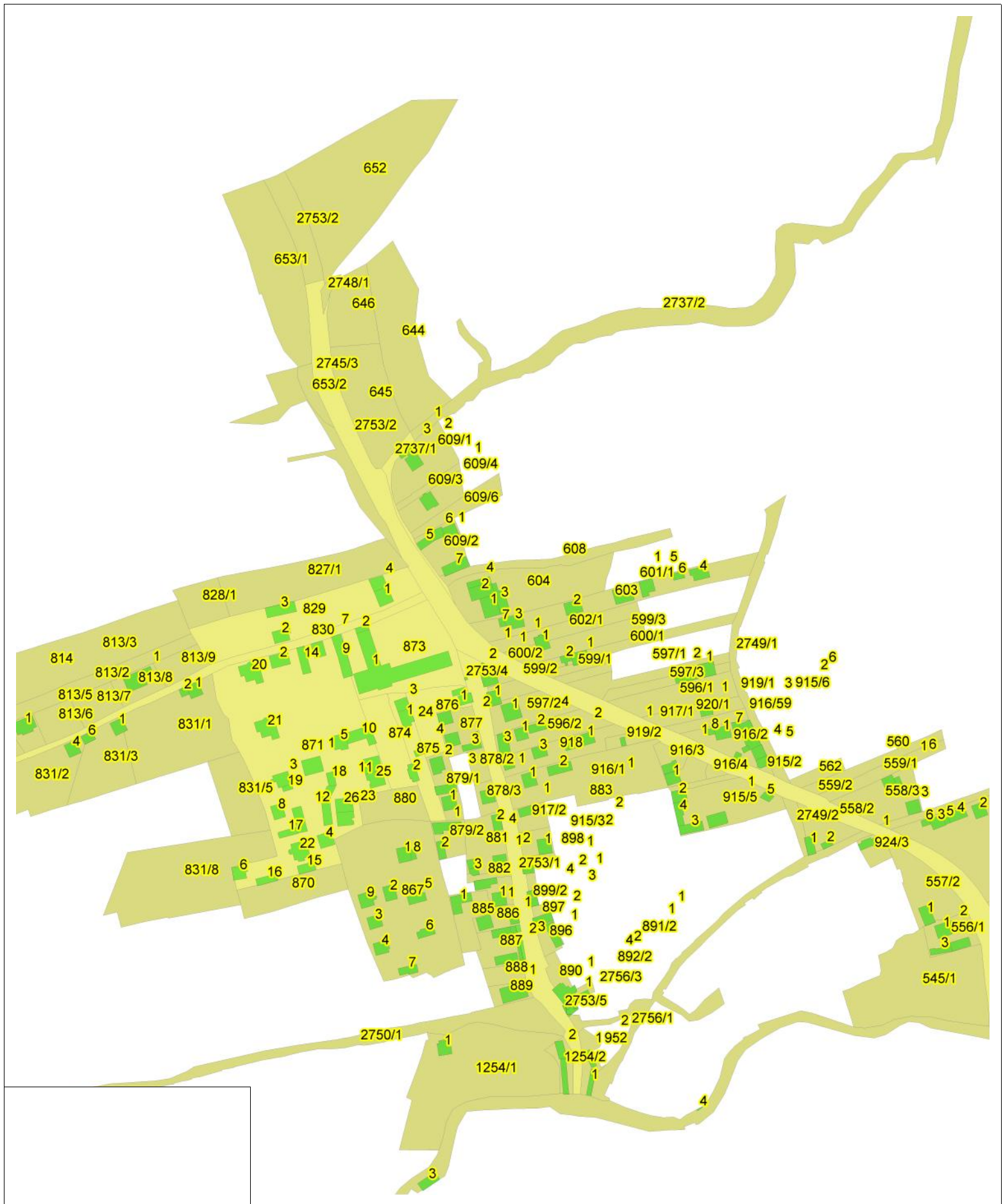
Број на извршената трансакција: 3478011

Датум на валута 13.02.2020	
Назив на налогодавач: Пецо Мурговски Пролетерски Бригади 39	Назив на налогопримач: НРБМ Буџет на РМ
Трансакциска сметка на	Трансакциска сметка на 100-0000000-630-95
Банка на налогодавач:	Банка на налогопримач: AKN 5
Даночен број или ЕМБС: 4026008502912	Износ: МКД 535
Повикување на број:	Уплатна сметка:
Цел на плаќање: Издавање на податоци во дигитална форма	Сметка на буџетски корисник: 2100100450-787-11
Потпис:	Приходна шифра и програма: 724116-20 <input type="checkbox"/> преку МИПС
	Датум на уплата: 13.02.2020 Место на плаќање: Интернет Casys cPay

Налог ПП50

ВКУПНО ЗА ПРИЈАВА	414
АДМИНИСТРАТИВНА ТАКСА	0
ПРОВИЗИЈА	21
ЗАВЕРКА НА ГЕОДЕТСКИ ЕЛАБОРАТ	100.00
ВКУПНО ЗА НАПЛАТА	535

2/21/2020 12:46:04 PM



???????? ?? MakEdit

ПРОГРАМА ЗА ИЗГРАДБА НА СПОРТСКА САЛА ДО 1500 м2

НА КП 873, КО ВЕЛЕШТА

ВОВЕД

Изработка на Програма за изградба на спортска сала до 1500 м2 на КП **873**, КО Велешта, Општина Струга е законска обврска согласно член 19 од Правилникот за формата и содржината на барањето, потребната документација и образецот на решението за изведување на градбите согласно поставувањето на опремата за кои не е потребно одобрение за градење (Сл. Весник на РМ бр 4/15, 51/15) донесен согласно член 74 став 9 од Законот за градење (Сл. Весник на РМ бр 130/09, 124/10, 18/11, 36/11, 51/11, 13/12, 144/12, 25/13, 79/13, 137/13, 163/13, 27/14, 28/14, 42/14, 115/14, 149/14, 187/14, 44/15, 129/15, 217/15, 226/15, 30/16, 31/16, 39/16, 71/16, 103/16, 132/16, 35/18).

ЦЕЛИ

Основна цел на изработка на Програма за изградба на спортска сала до 1500 м2 на КП **873**, КО Велешта, Општина Струга е да се овозможи изградба на спортска сала со трибини која е наменета за потребите на ООУ “Зини Хани” с. Велешта која се наоѓа во непосредна близина, како и за посетители на спортски натпревари.

ПРОГРАМСКИ БАРАЊА

Со програмата се предвидува изградба на објекти кои не се предвидени со урбанистички план односно урбанистичка планска документација.

Програмата содржи податоци за утврдена површина за градба на Спортска сала до 1500 м2 на КП **873**, КО Велешта, Општина Струга. Графичките прилози се изработуваат на ажурирана геодетска подлога на која е прикажана парцелата на која се предвидува изградбата на спортската сала. При разработка на планираната површина за градба во целост се почитува Правилникот за стандарди и нормативи за урбанистичко планирање (СЛ. Весник на РМ бр.63/12, 126/12, 19/13, 95/13, 167/13, 37/14, 125/14, 148/14, 142/15, 217/15, 222/15, 228/15, 35/16, 99/16, 134/16, 33/17)

Содржината на Програмата е изработена согласно Упатството за начинот на изготвување на програма за привремени градби за потреби на Општината, отворени и затворени спортски игралишта, спорски Сали со бруто развиена површина до 1500 м2 и привремени градби за сместување на работници при изградба на индустриски објекти и линиски инфраструктурни објекти. Согласно Упатството Програмата содржи:

- Општи услови
- Посебни услови
- Графички прилог со приказ на предметниот простор, постојна и планирана состојба

Изработка на оваа Програма за изведување на спортска сала на КП **873**, КО Велешта, Општина Струга е по барање на нарачателот Општина Струга и истата е дел од потребната документација за изведување на Спортски сали кои не се предвидени од Урбанистички план.

КОНЦЕПТ И ОРГАНИЗАЦИЈА

Просторот за изградбата на Спортска сала претставува земјиште сопственост на РМ и истото е неизградено. Местоположбата е избрана заради непосредна близина на ООУ “Зини Хани” с. Велешта, поточно се наоѓа во иста урбанистичка парцела со на ООУ “Зини Хани” с. Велешта и ќе служи за потребите на учениците исто и за општа употреба.

При планирање да се почитува изведената сообраќајна инфраструктура во Струга.

Да се почитува постоечката инфраструктурна мрежа и за истата да се обезбеди заштитен коридор, а доколку инфраструктурната поминува низ приватно земјиште, истата да се измести на јавна површина. Да се почитува постоечката сопственост на земјиштето. Да се почитува стекнатото право на пристап до парцела.

Паркирањето за Спортска сала со намена:

Д- ЗЕЛЕНИЛО И РЕКРЕАЦИЈА

ДЗ- СПОРТСКИ ТЕРЕНИ И ОБЈЕКТИ

Да се реши во рамките на парцела на која се предвидува изградба на спортската сала како и на неизградената јавна површина во непосредна близина на спортската сала.

Составиле:

2. ПОСТОЈНА СОСТОЈБА

2. ПОСТОЈНА СОСТОЈБА - ТЕКСТУАЛЕН ДЕЛ

ВОВЕД

Предмет на изработка на Програма за изградба на спортска сала до 1500 м² на КП **873**, КО Велешта, Општина Струга е по барање на Општина Струга:

ДЗ - СПОРТСКИ ТЕРЕНИ И ОБЈЕКТИ

Цел на програмата е да се создадат услови за изградба на Спортска сала со трибина за 400 посетители првенствено наменета за потребите на училиштето, но и со можност за одржување на спортски натпревари.

Мотивот за изработка на Програма за изведување на спортска сала на овој простор е:

- Конкретни инвеститори со конкретна програма за реализација
- Природни услови и атрактивност на просторот
- Цел да се реализира и анимира просторот планиран за таа намена со што ќе доведе до подобрување на условите за изведување на спортски и рекреативни активности во мали спортови (ракомет, кошарка, гимнастика, пинг-понг и други), фискултурна настава како и спортски натпревари пред публика).

Податоци за создадени вредности и чинители во рамките на просторот за изградба на градбата.

Создадените вредности како чинители кои можат да влијаат врз развојот на просторот го опфаќаат начинот на животот на населението, економскиот развој, сообраќајната поврзаност, инфраструктура, како и употребата на земјиштето во рамките на просторот планиран за изградба.

Анализата на постојната состојба покажува дека во предметниот простор нема реализирани градби, така да планираната Спортска сала треба Програмски да се осмисли и испроектира за да истата егзистира самостојно.

Просторот треба да се оформи во планираната површина за спортска сала со планирање на инфраструктурни системи со што ќе се постигне повисок стандард во однос на:

- Квалитет на градба
- Употреба на современи градежни материјали
- Изведба на соодветни современи инсталации
- Поголема естетска вредност на објектите
- Обезбедување на сообраќајни услови за проточност и безбедност на сообраќајот

- Поврзување со постојните инфраструктурни системи и можност за реализација на нови системи

Предметниот локалитет има потреба од изработка на Програма за изведувaње на спортска сала, со цел да се создадат услови за изградба на истата, пристап до салата и дополнување на просторот со потребен простор за паркирање и озеленување.

Од посочените аспекти потребно е да се пристапи кон изготвување на Програма за изведувaње на спортска сала до 1500м² на КП **873**, КО Велешта, Општина Струга.

Според анализата на постојната состојба на катастарските парели нема изградени објекти.

СООБРАЌАЈНА ПОВРЗАНОСТ

Сообраќајниците во предметниот простор се асфалтирани, а колски пристап се предвидува од постојната улица. Пешачки пристап е планиран од постојна улица.

Паркирањето е планирано во рамките на КП **873**, КО Велешта, кој исто претставува паркинг на училиштето.

КОМУНАЛНА ИНФРАСТРУКТУРА

Водовод и канализација

Од аспект на инфраструктурата (водовод и канализација) покрај предметниот простор, на постојните две гранични улици според известувањето бр. 09-196/2 од 19.02.2020 год од ЈП ВОДОВОД И КАНАЛИЗАЦИЈА, Струга, има изведена водоводна и фекална канализација.

Електрична инфраструктура

Од известувањето бр.10-691/2 Од 21.02.2020 добиено од ЕВН Македонија КЕЦ Струга, добиени се податоци за постојната мрежа. Постојните нисконапонски инсталации не се снимени во нивната техничка документација, но со оглед дека истите постојат овозможено е приклучување на нисконапонската мрежа.

Телекомуникациска мрежа

Врз основа на добиеното известување бр. 07-131755/2 од 27.02.2020 год, од Македонски Телеком АД Скопје, на предметната локација има постојна тк инсталација.

Мобилна телефонија

Користичките компании за мобилната телефонија во Македонија се Т-Мобиле, Оне и ВИП кои се секојдневните развојни активности вршат:

Квалитетно мрежно покривање со мобилен сигнал на:

- Региони, општини, населени места,

- Подрачја од јавен интерес (културно-историски, спортски, стопански, индустриски, погранични зони и др.)

- Сообраќајна и транспортна инфраструктура:

Изготвување на проекти за развој на ГСМ мрежата согласно постоечката инфраструктура на теренот.

Усогласување на развојните планови со одделни институции и државата (министерства, управи и сл.)

Овој регион целосно е покриен со сигнал на мобилна телефонија на трите мобилни оператори.

Инфраструктурни промени се предвидени во поглед на доизградба на водоводна, канализациона, електроенергетска и телефонска мрежа за приклучок на планираниот објект.

ИНВЕРТИЗАЦИЈА НА ИЗГРАДЕН ГРАДЕЖЕН ФОНД

За целосно согледување на постојната состојба извшено е детално истражување по пат на директен увид на лице место - теренска работа и направена е детална анализа на добиените податоци.

Воедно е направена и Ажурирана геодетска подлога.

ИНВЕНТАРИЗАЦИЈА НА ПОСТОЈНИ СПОМЕНИЧКИ ЦЕЛИНИ

На подрачјето кое е предмет на анализа нема регистрирани недвижни споменици на култура.

АНАЛИЗА НА ДОКУМЕНТАЦИОНА ОСНОВА

Од анализата на документационата основа евидентирано е дека:

- Основната намена на третираниот простор е ДЗ- СПОРТ И РЕКРЕАЦИЈА - САЛА ЗА ФИСКУЛТУРА - СПОРТСКА САЛА

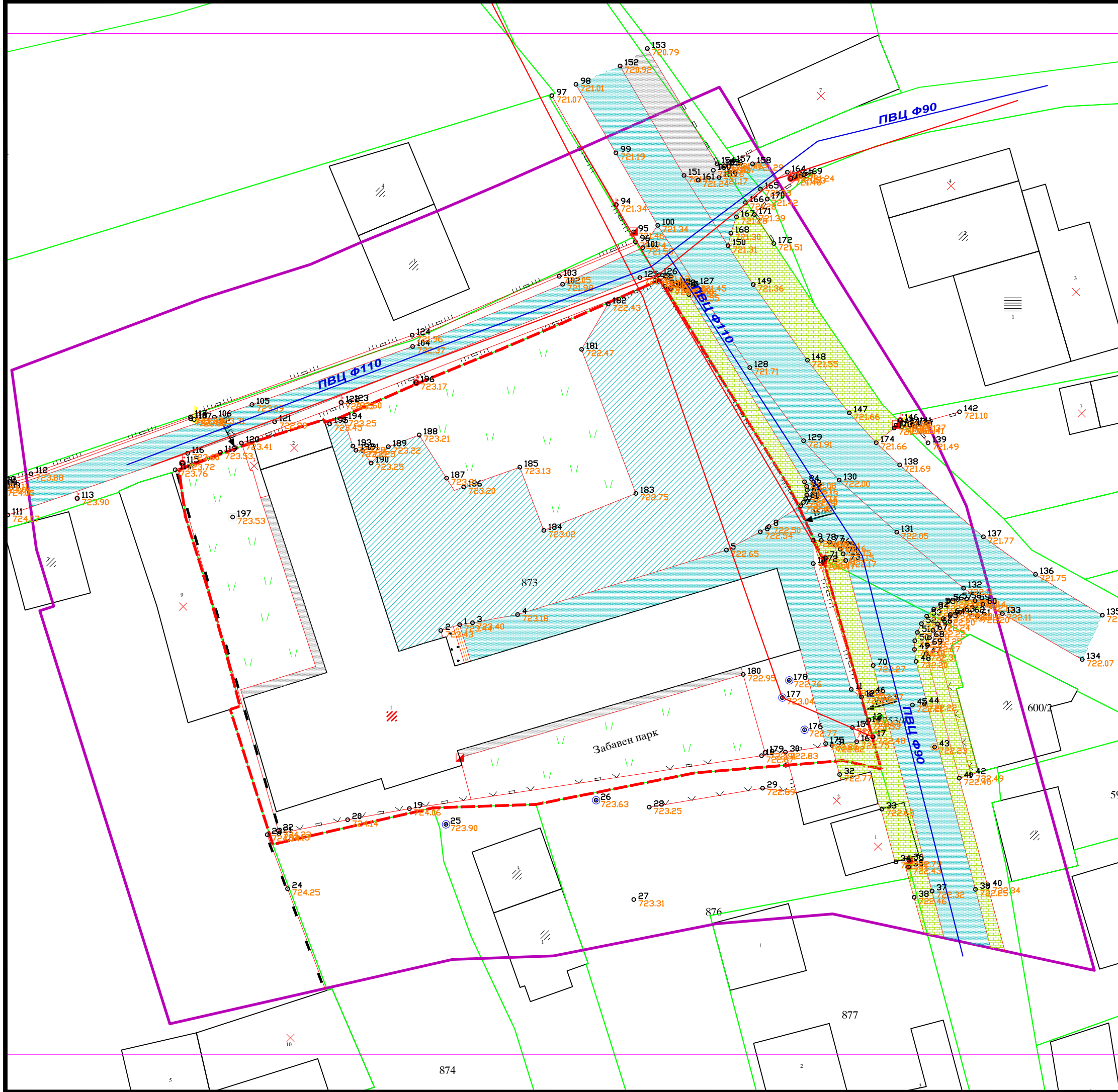
- Реализација на Спортска сала дава можност да бидат запазени параметрите од Правилникот за стандарди и нормативи за урбанистичко планирање

- Падовите на теренот ќе се корегираат со израмнување на теренот

- Инфраструктурата е реализирана согласно Програмските концепти и ќе се интервенира од аспект на дооформување и современување на истата.

Програмата се изработува за планирана класа на намена:

ДЗ-Спорт и рекреација - Спортска сала



ЛЕГЕНДА	
	Граница на опфат за ажурирање
	Граница на плански опфат
	Граници на КП според катастарски план
	Објекти според катастарски план
	Снимена фактичка состојба
	Асфалтирани површини
	Тротоари со бекатон плочи
	Стар оштетен асфалт
	Тротоари - бетон
	Станбен објект
	Помошен објект
	Училишта и научни институции
	Деловна зграда
	Ревизионо окно-одвод
	Сливник
	Водоводно окно - кружно
	Окно од подземна нафтена цистерна
	Надземен кабловски орман-струја
	Дрвена бандера за струја
	Телефонска бандера - дрвена
	Бетонска бандера - струја
	Трансформатор на бетонски столб
	Трансформатор
	Окно - телефонска мрежа
	Железна ограда
	Жичана ограда
	Железна ограда на сид
	Сидана ограда
	Бетонска ограда
	Надворешни скали
	Отскриена тераса
	Зелена површина
	Детална точка со кота на терен

ПРОГРАМА ЗА ИЗГРАДБА НА
СПОРТСКА САЛА ДО 1500 м2
НА КП 873, КО ВЕЛЕШТА
ОПШТИНА СТРУГА

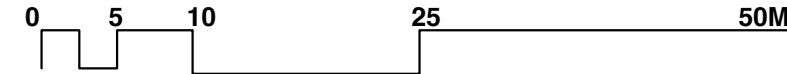
ЛЕГЕНДА:
 ПОВРШИНА ЗА РЕДОВНА УПОТРЕБА НА ГРАДБА

КОМУНАЛНА ИНФРАСТРУКТУРА
 ПОСТОЈНА ВОДОВОДНА МРЕЖА
 ПОСТОЈНА ФЕКАЛНА КАНАЛИЗАЦИЈА
 ПОСТОЈНА АТМОСВЕРСКА КАНАЛИЗАЦИЈА
 10 кВ кабел подземен вод
 ПОДЗЕМЕН ТК КАБЕЛ
 ПОСТОЈНА ТРАФОСТАНИЦА - ТС 10/04 кВА

0 5 10 25 50M
P=1:500

ПОСТОЈНА СОСТОЈБА

P=1:500



3. ПЛАНИРАНА СОСТОЈБА

3. ПЛАНИРАНА СОСТОЈБА

ВОВЕД

Изработка на Програма за изградба на спортска сала до 1500 м2 на КП **873**, КО Велешта, Општина Струга е законска обврска сохласно член 19 од Правилникот за формата и содржината на барањето, потребната документација и образецот на решението за изведување на градбите согласно поставувањето на опремата за кои не е потребно одобрение за градење (Сл. Весник на РМ бр 4/15, 51/15) донесен согласно член 74 став 9 од Законот за градење (Сл. Весник на РМ бр 130/09, 124/10, 18/11, 36/11, 51/11, 13/12, 144/12, 25/13, 79/13, 137/13, 163/13, 27/14, 28/14, 42/14, 115/14, 149/14, 187/14, 44/15, 129/15, 217/15, 226/15, 30/16, 31/16, 39/16, 71/16, 103/16, 132/16, 35/18).

Имајќи ги во предвид потребите на нарачателот: Општина Струга, за предметниот простор е предвидена следната класа на намена:

Д - ЗЕЛЕНИЛО И РЕКРЕАЦИЈА

ДЗ- СПОРТ И РЕКРЕАЦИЈА - Спортска сала

Содржината на Програмата е изработена согласно Упатство за начинот на изготвување на програма за привремени градби за потребите на Општина Струга, отворени и затворени спортски игралишта, спортски сали со бруто развиена површина до 1500м2 и привремени градби за сместување на работници при изградба на индустриски објекти и линиски инфраструктурни објекти.

ГЕОГРАФСКА И ГЕОДЕТСКА МЕСТОПОЛОЖБА

Според состојбата на терен просторот кој е предмет на изработка со Програма за изградба на спортска сала до 1500м2 на КП **873**, КО Велешта, Општина Струга предметниот простор планиран со Програма за изведување на спортска сала на КП **873**, КО Велешта, Општина Струга, се граничи со:

- Од северната страна со улица

- Од јужната страна со дворот на училиштето

- Од источната страна со дворот на училиштето

- Од западната страна со пристапната улица

ИЗВОД ОД ДУП

Намената на градежната парцела е В1 - Образование и Наука, со компатибилна намена ДЗ - Зеленило и рекреација 20%

ОПИС И ОБРАЗЛОЖЕНИЕ НА ПЛАНСКИОТ КОНЦЕПТ

Предметниот простор претставува една урбана целина.

Со програма за изградба на спортска сала до 1500м² на КП **873**, КО Велешта, Општина Струга на предметниот простор се предвидува површина согласно потребите на инвеститорот.

Висината на објектот е предвидена од:

Максимална висина-односно дефинирање на кота на венец во однос на тротоар се одредуваЧ

Кота на тротоар +0,00м

Кота на приземна плоча или нулта точка во однос на нивелетатас на тротоар е +0,02м

Максимална висина на градбата до венец за ДЗ-Спорт и рекреација-Спортска сала е 10,0м.

Максимална висина на градбата од тротоар до слемето како највисока точка на кровната конструкција изнесува 12,60м.

Бројот на катови за ДЗ-Спорт и рекреација-Спортска сала е П

СПОРТ И РЕКРЕАЦИЈА (МОТИВИ И ОПРАВДАНОСТ ЗА ПРОГРАМАТА)

Со оваа Програма за изведување на спортска сала на дел КП **873**, КО Велешта, Општина Струга, се подобруваат условите за одвивање на спортски активности на учениците од постојното училиште, анимација и привлекување на младите генерации од околината и регионот за здрав и спортски живот. Ова сала со можноста за посетители овозможува и одржување на спортски натпревари.

ИНФРАСТРУКТУРА

-Сообраќај

Добрата сообраќајна поврзаност е основен предуслов за непречено функционирање на одделните урбани елементи на градот.

Основните предности на предметниот простор е што е во непосредна близина на училиштето и центарот на градот.

Паркирањето на посетителите е решено во паркингот на училиштето со направена пресметка за потребниот број на паркинг места.

Салата е со капацитет за 400 посетители согласно што има предвидено 40 паркинг места и 2 паркинг места за 6 вработени, додека за инвалиди се предвидуваат 3% од вкупно предвидените паркинг места (2 паркинг места за инвалиди).

-Основни решенија на комуналната инфраструктура

Основните решенија на комуналната инфраструктура се засноваат на постојната и планираната состојба. Истите се изработени во согласност со постојните важечки прописи за проектирање на ваков вид на објекти, приспособени на локалните услови односно диктирани од нив (локациски, рељефни и условеноста од постојната изведена инфраструктурна мрежа) и усогласени со Основните проекти за истата.

Електро-енергетика

На делот од предметниот простор кој треба да се реализира, квалитетот на постојната електро-енергетска и телефонска инсталација ги задоволува критериумите за урбана градска средина. Во непосредна близина на локацијата има 10kV мрежа и 0,4kV мрежа. Во зависност од вкупната потрошувачка на објектот ќе биде потребно изградба на нова ТС и кабловска(подземна) НН мрежа, но на претходно предвидени локации со ДУП.

Хидротехничка инфраструктура

Водоснабдување

Од анализата на постојната состојба констатирано е дека покрај предметниот простор на постојната улица има изведена водоводна мрежа.

Водоснабдувањето на објектот се предвидува со приклучување на постојната водоводна мрежа, со доизградба на секундарна водоводна мрежа.

Фекална канализација

Од анализата на постојната состојба констатирано е дека покрај предметниот простор постои изведена фекална канализација на постојната улица. Една од фекалната канализација, односно АЦ Ф200 се предвидува преместување, заради поставување на спортската сала.

Фекалната канализација на објектот се предвидува со приклучување на постојната фекална канализациона мрежа на постојната улица.

Атмосферска канализација

Од анализата на постојната состојба констатирано е дека покрај предметниот простор постои изведена атмосферска канализација на постојната улица.

Одведувањето на атмосферските води од кровната конструкција се предвидува во слободниот простор - во зеленилото.

ОПШТИ УСЛОВИ ЗА ИЗГРАДБА

Општите услови го дефинираат видот на градбата која се предвидува со оваа Програма за изградба на спортска сала до 1500м² на дел КП **873**, КО Велешта, Општина Струга.

Според потребите на нарачателот, со оваа Програма се предвидува изведување на објект со основна класа на намена:

Д-ЗЕЛЕНИЛО И РЕКРЕАЦИЈА

ДЗ-СОРТ И РЕКРЕАЦИЈА - Спортска сала на КП **873**, КО Велешта, Општина Струга.

ПОСЕБНИ УСЛОВИ ЗА ИЗГРАДБА

Посебните услови за изградба ги утврдуваат податоците за поединечните елементи на градбата и земјиштето на кое се предвидува, површината која зафаќа, димензиите на габаритот, котата на приземје, висината на градбата и други параметри, дадени во графичките прилози во Р:500.

Со овие посебни услови се утврдуваат поединечните податоци за објектот предвиден на КП **873**, КО Велешта, Општина Струга.

Програма за изведување на спортска сала

Бр на Кп	П за градба м2	Намена на површина м2	Бруто П м2	Класа на намена	Висина до венец м'	Висина до слеме м'	Кота на призе мје	Конструкција	Пристап за инвалиди	Постојна инфраструктура	Паркирање
		1292,0	1292,0	ДЗ - Спортска сала	10.0	12,60	+0,00	Челична конструкција	да	Водовод Канализација електрика	Во парцела, на јавен паркинг и во учил. двор
		159,0		Поплочена пешачка површина							
		24,2		Влезно плато за сала							
		4,5		Пристапна рампа							
		211,5		Заштитен тротоар							
		318,3		Паркинг							
		548,0		Д1-парковско зеленило							
		2557,5		Вкупно							

Површината која ја зафаќа предвидена градба со површина од 1292,0м2 колку што изнесува површина за градба - 1292.0м2.

Предвидена е висина на градба до венец од 10.0м и висина до слеме од 12.60м.

Кота на ниво на теренот во спортската сала е +0.00, а кота на влезните делови за посетители како и за спортисти и судии е -0.10. теренот пред влезовите е на кота -0.50 и со рампа е предвиден пристап за инвалиди.

Предвидената конструкција на објектот е комбиниран систем од Армирано бетонски темелни стопи-самци и челична конструкција (столбови и решетки).

Објектот треба да се изведе од современи градежни материјали со енергетско-ефикасна фасада на обработка и атести за сите употребени материјали.

Приклучување на објектот од аспект на инфраструктура ќе биде на постојната комунална инфраструктура (водовод, канализација и електрична мрежа).

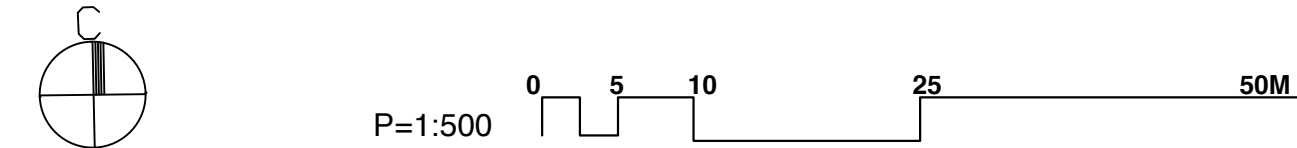
Пешачки пристап е предвиден од постојната улица од јужната страна на површината за редовна употреба на градбата.

Паркирање е предвидено дел во рамки на површина неопходна за функција на спортска сала и дел во дворот на училиштето за кое е намената спортската сала. Салата е со капацитет од 400 посетители, за кои е потребно да се обезбедат 40 паркинг места, 1 паркинг места за 6 вработени, додека за инвалиди се предвидуваат 3% од вкупно предвидените паркинг места (2 паркинг места за инвалиди). Од вкупниот број потребни паркинг места во самата површина за редовна употреба на градбата се обезбедени 12 паркинг места за посетители од кое едно е за инвалиди. Останатиот потребен број ќе се обезбеди на јавниот паркинг како и во дворот на училиштето. Сето ова е усогласено со член 61, став 3 каде се вели - "Во случај кога во градежната парцела нема услови да се задоволат нормативите од став 1 на овој член, може да се реализира заедничко подземно и надземно паркирање за две или повеќе парцели преку заедничка пристапна комуникација, заради обезбедување на потребниот број на паркинг места, по добиена

согласност од сопствениците на градежното земјиште кое е опфатено со предметните градежни парцели."

ПРОГРАМА ЗА ИЗГРАДБА НА
СПОРТСКА САЛА ДО 1500 м2
НА КП 873, КО ВЕЛЕШТА
ОПШТИНА СТРУГА

- ЛЕГЕНДА:
- ПОВРШИНА ЗА РЕДОВНА УПОТРЕБА НА ГРАДБА
- НАМЕНИ НА ПОВРШИНИ
- СПОРТСКА САЛА
 - АСФАЛТИРАН ПАТ
 - ТРОТОАР (ПЕШАЧКА ПАТЕКА)
 - ПОПЛОЧЕНИ ПЕШАЧКИ ПОВРШЕНИ
- КОМУНАЛНА ИНФРАСТРУКТУРА
- ПОСТОЈНА ВОДОВОДНА МРЕЖА
 - - - ПОСТОЈНА ФЕКАЛНА КАНАЛИЗАЦИЈА
 - - - ПОСТОЈНА АТМОСВЕРСКА КАНАЛИЗАЦИЈА
 - 10 кВ кабел подземен вод
 - - - ПОДЗЕМЕН ТК КАБЕЛ
 - ПОСТОЈНА ТРАФОСТАНИЦА - ТС 10/04 кВА
 - ПЛАНИРАНА ФЕКАЛНА КАНАЛИЗАЦИЈА
 - Далековод низок напон
 - Далековод висок напон



ПЛАНИРАНА СОСТОЈБА

УСЛОВИ ЗА СПРОВЕДУВАЊЕ НА ПРОГРАМАТА

за изведување на спортска сала до 1500 м² на КП **873**, КО Велешта, Општина Струга.

Условите за спроведување на Програма претставуваат основ за изработка на Микролокациски услови што е законска обврска согласно член 18 од Правилникот за формата и содржината на барањето, потребната документација и образецот на решението за изведување на градбите односно поставување на опремата за кои не е потребно одобрение за градење (службен весник на РМ. Бр 4/15м, 51/15) донесен согласно член 74, став 8 од Законот за градење (Сл. Весник на РМ бр 4/15, 51/15) донесен согласно член 74 став 9 од Законот за градење (Сл. Весник на РМ бр 130/09, 124/10, 18/11, 36/11, 51/11, 13/12, 144/12, 25/13, 79/13, 137/13, 163/13, 27/14, 28/14, 42/14, 115/14, 149/14, 187/14, 44/15, 129/15, 217/15, 226/15, 30/16, 31/16, 39/16, 71/16, 103/16, 132/16, 35/18).

Тие претставуваат извод од текстуалниот и графичкиот дел на Програма за изградба на спортска сала до 1500 м² на КП **873**, КО Велешта, Општина Струга и истите се изработени согласно Упатството за начинот на изготвување на програмта за привремени градби за потребите на Дирекцијата за технолошки индустриски развојни зони, отворени и затворени спортски игралишта, спортски сали со бруто развиена површина до 1500м² и привремени градби за сместување на работници при изградба на индустриски објекти и линиски инфраструктурни објекти и се дел од потребната документација за изведување на спортски игралишта кои не се предвидени со Урбанистички план.

Овие услови содржат Текстуален дел со параметри за површината за градба и Графички дел со просторна претстава на локалитетот изработена во размер 1:500 на соодветна ажурирана геодетска подлога.

На КП **873**, КО Велешта, Општина Струга согласно намената ДЗ- Спорт и рекреација - Спортски терени и објекти, предвидена е една површина за градба со следните параметри:

-Максимална површина на габарит на градбата (спортска сала) П=1292,0м²

-Бруто развиена површина на објект 1292,0м²

-Висина на градбата до венец Н=10,0м

-Висина на градбата до слеме Н=12,60м

-Кота на приземје во однос на тротоар +0,04м

-Предвидена конструкција на објектот-комбиниран систем од Армирано-бетонски скелет и челична конструкција

-Вид на градежен материјал - Објектот да се изведе од современи градежни материјали со енергетско - ефикасна фасада на обработка и атести за сите употребени материјали

-Пешачкиот пристап до предметниот простор е од постојната улица од јужната страна

-Паркирање се предвидува во предвидената површина со направена пресметка согласно Правилникот за стандарди и нормативи за урбанистичко планирање (СЛ. Весник на РМ бр.63/12, 126/12, 19/13, 95/13, 167/13, 37/14, 125/14, 148/14, 142/15, 217/15, 222/15, 228/15, 35/16, 99/16, 134/16, 33/17)

-Условите за пристапност на лица со инвалидитет - Услови за движење на лица со инвалидитет треба да се во согласност со член 77, 78, 79, и 80 од Правилникот за стандарди и нормативи за урбанистичко планирање (СЛ. Весник на РМ бр.63/12, 126/12, 19/13, 95/13, 167/13, 37/14, 125/14, 148/14, 142/15, 217/15, 222/15, 228/15, 35/16, 99/16, 134/16, 33/17)

-Приклучок на постоечката водоводна, канализациона и електрична мрежа

-За издавање на Решение за изведуваче на градбата за која не е потребно одобрение за градење, односно за изведуваче на спортската сала потребно е да се решат имотно-правните односи

Бр на Кп	П за градба м2	Намена на површини м2	Бруто П м2	Класа на намена	Висина до венец м'	Висина до слеме м'	Кота на призе мје	Конструкција	Пристап за инвалиди	Постојна инфраструктура	Паркирање
2934		1292,0	1292,0	ДЗ - Спортска сала	10.0	12,60	+0,00	Челична конструкција	да	Водовод Канализација електрика	Во парцела, на јавен паркинг и во учил. двор
				Поплочена пешачка површина							
				Влезно плато за сала							
				Пристапна рампа							
				Заштитен тротоар							
				Паркинг							
				Д1-парковско зеленило							
				Вкупно							